

**Preisliste Deutschland
gültig ab 01. Dezember 2018**

COOL-FIT für effiziente Kühlung

**Vorisoliertes Rohrleitungssystem
COOL-FIT 2.0
COOL-FIT 2.0M**



Rabattgruppen / Produktfamilien







Rabatt-Gruppe	PF=Produktfamilie			Artikelbereich
	3-stellig	6-stellig	9-stellig	
	Industriesysteme			
I100	230			PVC-U Fittings
I110	231			PVC-U Handarmaturen
I111		231 149		Coloro Kugelhahn
I130	234			PP Handarmaturen (inkl. PROGEF Natural und -Plus)
I120		234 178		PP-Fittings Muffenschweißen, Sanitary Adapter
I121		234 180		PP-Muffenschweiß-Übergangsfittings
I122		234 237		PP-Behälteranschlüsse
I123		234 465		PP-Muffenschweißfittings SanitaryAdapter
I140		234 179		PP-Fittings Stumpfschweißen (inkl. PROGEF Natural und -Plus)
I141		234 403		PP-Stumpfschweiß-Übergangsfittings
I142		234 463		PP-Stumpfschweißfittings natur
I143		234 464		PP-Stumpfschweiß-Übergangsfittings natur
I150		234 527		PP-Stumpfschweißfittings cdb
I160			234 238 030	PP-V Flansch 234238030 bis 234238033
I170	268			PE allgemein
I180		268 265		PE-Fittings Muffenschweißen
I181		268 332		PE-MS Übergangsfittings
I190		268 240		PE-Fittings Stumpfschweißen
I191		268 241		PE-SS Übergangsfittings
I200	277			PE Abfluss Fittings
V720	291			PE Muffe Typ Duo
I220		277 388		Tragschalen
I230		234 467		PP-E-Muffen 200...
V700	290			PE Druckmuffe TYP LI
V710	292			PP-E-Muffe Typ I
I250	1D1			UNI Couplings
I260		234 678		PP/PE segmentgeschweißte Formteile
I270	232			PVC-C Fittings, Handarmaturen
I280	233			ABS Fittings, Handarmaturen
I300		233 372		Cool-Fit ABS
I310	2B3			Cool-Fit 2.0 PE, Fittings, Rohre
I320	2B3			Cool-Fit 4.0 PE, Fittings, Rohre
I330		2B3B73		Cool-Fit-4.0-Werkzeuge
I400	235			PVDF Fittings, Handarmaturen
I401		235 188		PVDF Standard Rohr
I410	237			PVDF HP Fittings, Handarmaturen
I411		237 202		PVDF HP-Rohr
I420	265			SYGEF Plus Fittings WNF
I500	339			Automatik

Rabatt-Gruppe	PF=Produktfamilie			Artikelbereich
	3-stellig	6-stellig	9-stellig	
I520		339 226		Metall-AK 038 + 039
I530		339A79		Metall-AK Typ 044 Galactic PTFE/PFA
I540		339B00		Membranventil Typ 604 / 605
I550		339 212		Automatik Membranventile
I560		339 772		Automatik Membranventile neu
I501	345			Regeltechnik
I502	346			Antriebstechnik
I503	358			Automatik sonstiges
I570		358A09		Ultraschall- / Durchflussmesstechnik
I580	348			Schwebekörperdurchflussmesser
I600	340			Mess- und Regeltechnik
I601	341			Durchflussmesstechnik
I602	344			Druck- und Temperaturmesstechnik
I603	364			Analytik
I604	298			Installationsfittings
I605	386			Füllstands-Transmitter
I700	263			Doppelrohr

Rabatt-Gruppe	PF=Produktfamilie			Artikelbereich
	3-stellig	6-stellig	9-stellig	
Schweißmaschinen/Werkzeuge (nicht skontierbar)				
W100		251 305		Werkzeuge, Montagehilfsmittel
W110		325 879		Rotationsschälgeräte
W120		310 588		MSA 2.x und 4.x mit Zubehör
W140		251 306		MSA Zubehör
S100	243			IR- / WNF-Schweißmaschinen
S200	325			Schweißmaschinen und Werkzeuge
W150		325 117		Kunststoffrohabschneider/Handanschraggerät

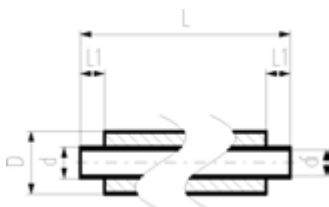
COOL-FIT 2.0

COOL-FIT 2.0	4
COOL-FIT 2.0M	30
Index	39

	COOL-FIT 2.0 Rohre	6
	COOL-FIT 2.0 Fittinge	7
	COOL-FIT 2.0 Übergangsfittings	13
	COOL-FIT 2.0 Flexible Schläuche	23
	COOL-FIT 2.0 Armaturen	24
	COOL-FIT 2.0 Zubehör	28

COOL-FIT 2.0 Rohre

PF 2 B3 A55 001



COOL-FIT 2.0 Rohr

Ausführung:

- Vorisoliertes PE100 SDR11, metrisch
- Isolation aus GF HE Schaum
- Schlagfest, Farbe: schwarz
- Mit freien Enden für Elektroschweissung

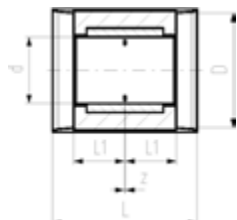
Anmerkung:

grössere Dimensionen erhältlich über COOL-FIT 4.0 Sortiment

d/D (mm)	DN (mm)	PN (bar)	Code	EUR / m	Gewicht (kg/m)	di (mm)	L (mm)	L1 (mm)
32/75	25	16	738 174 108	14,94	1,140	26,2	5000	36
40/90	32	16	738 174 109	19,67	1,534	32,6	5000	40
50/90	40	16	738 174 110	22,23	1,722	40,8	5000	44
63/110	50	16	738 174 111	30,04	2,711	51,4	5000	48
75/125	65	16	738 174 112	38,46	3,405	61,4	5000	55
90/140	80	16	738 174 113	50,85	4,320	73,5	5000	62
110/160	100	16	738 174 114	66,38	5,692	90,0	5000	72
140/200	125	16	738 174 116	91,16	9,021	114,6	5000	84

COOL-FIT 2.0 Fittinge

PF 2 B3 A56 001



COOL-FIT 2.0 Muffe

Ausführung:

- Vorisoliertes PE100 SDR11, metrisch
- Isolation aus GF HE Schaum
- Schlagfest, Farbe: schwarz
- Integrierte Dichtungslippe. Für eine feuchtigkeits- und dampfdichte Verbindung

Anmerkung:

grössere Dimensionen erhältlich über COOL-FIT 4.0 Sortiment

d/D (mm)	PN (bar)	Code	EUR	Gewicht (kg)	L (mm)	L1 (mm)	z (mm)
32/75	16	738 914 108	26,64	0,092	113	36	5
40/90	16	738 914 109	27,86	0,126	121	40	3
50/90	16	738 914 110	31,10	0,160	129	44	3
63/110	16	738 914 111	33,23	0,237	137	48	3
75/125	16	738 914 112	40,81	0,339	152	55	3
90/140	16	738 914 113	45,86	0,476	166	62	4
110/160	16	738 914 114	64,14	0,778	188	72	4
140/200	16	738 914 116	65,39	1,097	210	84	3

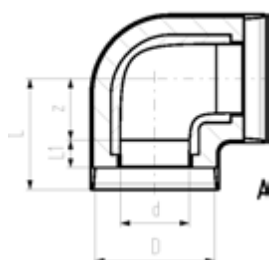
PF 2 B3 A56 002



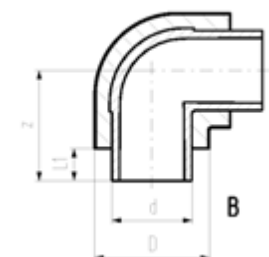
A



B



A



B

COOL-FIT 2.0 Winkel 90°

Ausführung:

- Vorisoliertes PE100 SDR11, metrisch
- Isolation aus GF HE Schaum
- Schlagfest, Farbe: schwarz
- A: Elektroschweissfitting mit integrierter Dichtungslippe für eine feuchtigkeits- und dampfdichte Verbindung
- B: Stutzenfitting mit freiem Ende (separater Elektroschweissfitting wird für Verbindung benötigt)

d/D (mm)	PN (bar)	Code	EUR	Gewicht (kg)	L (mm)	L1 (mm)	z (mm)	Typ
32/75	16	738 104 108	30,79	0,127	75	36	20	A
40/90	16	738 104 109	32,51	0,185	82	40	23	A
50/90	16	738 104 110	34,91	0,242	93	44	30	A
63/110	16	738 104 111	37,61	0,384	101	48	34	A
75/125	16	738 104 112	52,36	0,510	114	55	40	A
90/140	16	738 104 113	64,09	0,960	144	62	63	A
110/160	16	738 104 114	90,06	1,406	168	72	77	A
140/200	16	738 104 116	117,02	2,690		84	221	B

COOL-FIT 2.0 Winkel 45°

Ausführung:

- Vorisoliertes PE100 SDR11, metrisch
- Isolation aus GF HE Schaum
- Schlagfest, Farbe: schwarz
- A: Elektroschweissfitting mit integrierter Dichtungslippe für eine feuchtigkeits- und dampfdichte Verbindung
- B: Stutzenfitting mit freiem Ende (separater Elektroschweissfitting wird für Verbindung benötigt)

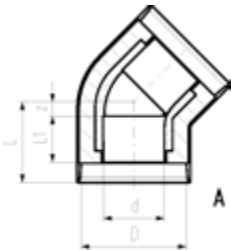


A

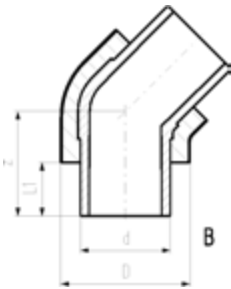


B

d/D (mm)	PN (bar)	Code	EUR	Gewicht (kg)	L (mm)	L1 (mm)	z (mm)	Typ
32/75	16	738 154 108	30,75	0,101	66	36	11	A
40/90	16	738 154 109	37,84	0,143	70	40	11	A
50/90	16	738 154 110	38,79	0,206	76	44	13	A
63/110	16	738 154 111	38,27	0,307	83	48	16	A
75/125	16	738 154 112	51,26	0,407	92	55	18	A
90/140	16	738 154 113	62,65	0,686	111	62	30	A
110/160	16	738 154 114	87,01	1,123	132	72	41	A
140/200	16	738 154 116	100,73	1,967		84	164	B



A



B



A

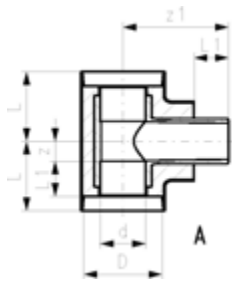


B

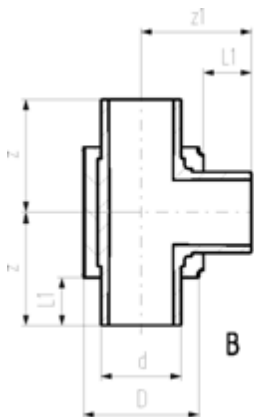
Ausführung:

- Vorisoliertes PE100 SDR11, metrisch
- Isolation aus GF HE Schaum
- Schlagfest, Farbe: schwarz
- A: Elektroschweissfitting mit integrierter Dichtungslippe für eine feuchtigkeits- und dampfdichte Verbindung
- B: Stutzenfitting mit freiem Ende (separater Elektroschweissfitting wird für Verbindung benötigt)

d/D (mm)	PN (bar)	Code	EUR	Gewicht (kg)	L (mm)	L1 (mm)	z (mm)	z1 (mm)	Typ
32/75	16	738 204 108	34,57	0,154	73	36	18	98	A
40/90	16	738 204 109	38,31	0,230	81	40	22	112	A
50/90	16	738 204 110	42,97	0,306	88	44	25	125	A
63/110	16	738 204 111	49,18	0,492	97	48	30	147	A
75/125	16	738 204 112	66,40	0,673	110	55	36	140	A
90/140	16	738 204 113	78,49	1,022	124	62	43	161	A
110/160	16	738 204 114	117,75	1,751	148	72	57	184	A
140/200	16	738 204 116	131,66	3,317		84	198	193	B



A



B

COOL-FIT 2.0 T90° reduziert



A

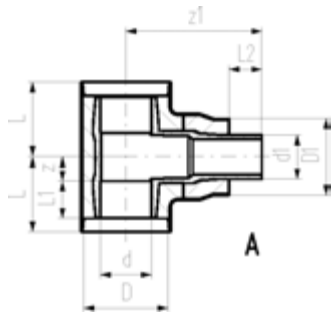


B

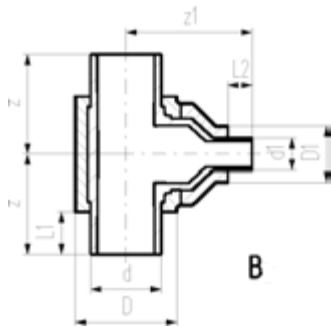
Ausführung:

- Vorisoliertes PE100 SDR11, metrisch
- Isolation aus GF HE Schaum
- Schlagfest, Farbe: schwarz
- A: Elektroschweissfitting mit integrierter Dichtungslippe für eine feuchtigkeits- und dampfdichte Verbindung Abgang mit freiem Rohrende
- B: Stutzenfitting mit freiem Ende (separater Elektroschweissfitting wird für Verbindung benötigt)

d/D (mm)	d1/D1 (mm)	PN (bar)	Code	EUR	Gewicht (kg)	L (mm)	L1 (mm)	L2 (mm)	z (mm)	z1 (mm)	Typ
75/125	63/110	16	738 204 218	155,47	0,746	110	55	48	36	200	A
90/140	63/110	16	738 204 222	176,19	1,096	124	62	48	42	227	A
90/140	75/125	16	738 204 223	173,08	1,133	124	62	55	42	227	A
110/160	63/110	16	738 204 227	255,55	1,746	148	72	48	57	245	A
110/160	75/125	16	738 204 228	260,93	1,782	148	72	55	57	245	A
110/160	90/140	16	738 204 229	338,42	1,848	148	72	62	57	245	A
140/200	63/110	16	738 204 340	339,63	3,441		84	48	198	250	B
140/200	75/125	16	738 204 341	262,94	3,504		84	55	198	262	B
140/200	90/140	16	738 204 342	264,87	3,569		84	62	198	263	B
140/200	110/160	16	738 204 343	264,27	3,620		84	72	198	258	B



A

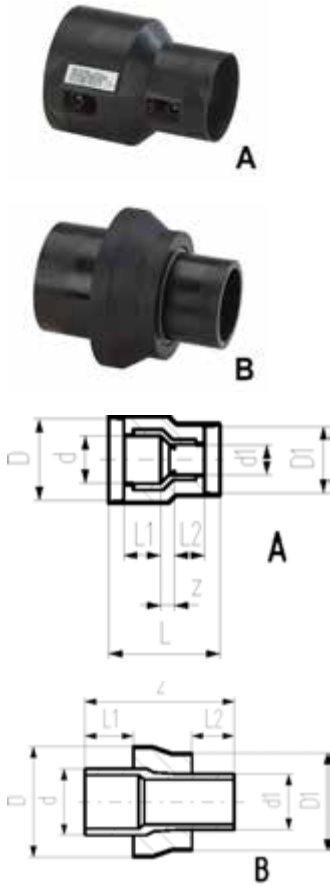


B

COOL-FIT 2.0 Reduktion

Ausführung:

- Vorisoliertes PE100 SDR11, metrisch
- Isolation aus GF HE Schaum
- Schlagfest, Farbe: schwarz
- A: Elektroschweissfitting mit integrierter Dichtungslippe für eine feuchtigkeits- und dampfdichte Verbindung
- B: Stutzenfitting mit freiem Ende (separater Elektroschweissfitting wird für Verbindung benötigt)

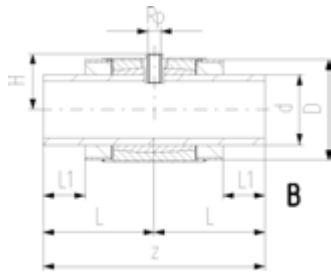
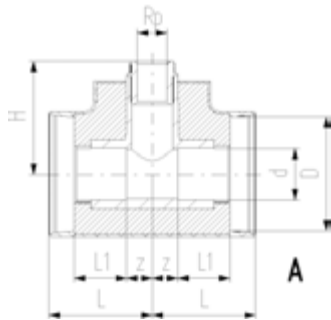


d/D (mm)	d1/D1 (mm)	PN (bar)	Code	EUR	Gewicht (kg)	L (mm)	L1 (mm)	L2 (mm)	z (mm)	Typ
40/90	32/75	16	738 904 206	30,89	0,125	131	40	36	17	A
50/90	32/75	16	738 904 209	37,44	0,154	139	44	36	21	A
50/90	40/90	16	738 904 210	36,94	0,153	137	44	40	15	A
63/110	32/75	16	738 904 212	47,28	0,198	148	48	36	26	A
63/110	40/90	16	738 904 213	47,89	0,221	147	48	40	21	A
63/110	50/90	16	738 904 214	47,67	0,219	147	48	44	17	A
90/140	63/110	16	738 904 222	78,38	0,464	187	62	48	39	A
110/160	90/140	16	738 904 229	120,12	0,799	214	72	62	42	A
75/125	63/110	16	738 904 318	53,77	0,244		55	48	170	B
90/140	63/110	16	738 904 322	62,46	0,360		62	48	190	B
90/140	75/125	16	738 904 323	60,05	0,395		62	55	190	B
110/160	63/110	16	738 904 327	91,78	0,523		72	48	205	B
110/160	75/125	16	738 904 328	96,45	0,553		72	55	205	B
110/160	90/140	16	738 904 329	105,45	0,599		84	62	205	B
140/200	63/110	16	738 904 340	56,05	0,917		84	48	225	B
140/200	75/125	16	738 904 341	96,09	0,997		84	55	237	B
140/200	90/140	16	738 904 342	98,39	1,039		84	62	238	B
140/200	110/160	16	738 904 343	97,40	1,051		84	72	233	B



Ausführung:

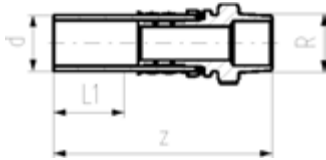
- Vorisoliertes PE100 SDR11, metrisch
- Isolation aus GF HE Schaum
- Schlagfest, Farbe: schwarz
- Mit Gewinde Zweig für Sensoren (i.n Temperatur, Druck)
- A: Elektroschweissfitting mit integrierter Dichtungslippe für eine feuchtigkeits- und dampfdichte Verbindung
- B: Stutzenfitting mit freiem Ende (separater Elektroschweissfitting wird für Verbindung benötigt)



d/D (mm)	Rp (inch)	PN (bar)	Code	EUR	Gewicht (kg)	L (mm)	L1 (mm)	z (mm)	H (mm)	Typ
32/75	1/2	16	738 313 408	160,50	0,138	73	36	16	75	A
40/90	1/2	16	738 313 409	168,29	0,216	81	40	21	85	A
40/90	3/4	16	738 313 459	168,29	0,216	81	40	21	88	A
50/90	1/2	16	738 313 410	178,64	0,308	88	44	24	94	A
50/90	3/4	16	738 313 460	178,64	0,307	88	44	24	97	A
63/110	1/2	16	738 313 411	195,28	0,493	97	48	29	113	A
63/110	3/4	16	738 313 461	195,28	0,492	97	48	29	116	A
75/125	1/2	16	738 313 412	220,58	0,678	110	55	35	99	A
75/125	3/4	16	738 313 462	220,58	0,677	110	55	35	102	A
90/140	1/2	16	738 313 413	256,19	1,025	123	62	42	113	A
90/140	3/4	16	738 313 463	256,19	1,023	123	62	42	116	A
110/160	1/2	16	738 313 414	288,14	1,765	148	72	56	128	A
110/160	3/4	16	738 313 464	288,14	1,763	148	72	56	131	A
140/200	1/2	16	738 313 416	305,24	3,406	224	84	447	110	B
140/200	3/4	16	738 313 466	305,24	3,401	224	84	447	113	B

COOL-FIT 2.0 Übergangsfittings

PF 2 B3 A56 010



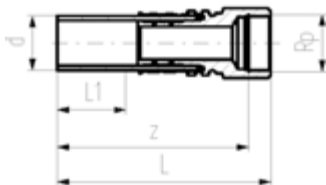
COOL-FIT 2.0 Übergangsfitting PE/Edelstahl mit Außengewinde R

Ausführung:

- Stutzenfitting PE100 SDR11, metrisch mit freiem Ende
- Edelstahl 1.4404 / 316L mit Außengewinde R
- Dichtung: O-Ring EPDM
- Inklusive Isolation aus NBR Schaum

d	R	PN	Code	EUR	Gewicht	D	L1	z
(mm)	(inch)	(bar)			(kg)	(mm)	(mm)	(mm)
32	½	16	738 944 508	35,53	0,194	70	36	130
32	¾	16	738 944 518	38,33	0,202	70	36	134
32	1	16	738 944 528	41,40	0,211	70	36	134
40	1 ¼	16	738 944 509	86,15	0,595	78	40	156
50	1 ½	16	738 944 510	122,23	0,954	88	44	168
63	2	16	738 944 511	170,84	1,381	101	48	179

PF 2 B3 A56 010



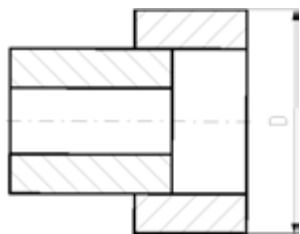
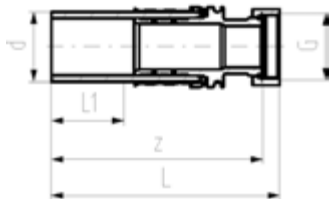
COOL-FIT 2.0 Übergangsfitting PE/Edelstahl mit Innengewinde Rp

Ausführung:

- Stutzenfitting PE100 SDR11, metrisch mit freiem Ende
- Edelstahl 1.4404 / 316L mit Innengewinde Rp
- Dichtung: O-Ring EPDM
- Inklusive Isolation aus NBR Schaum

d	Rp	PN	Code	EUR	Gewicht	D	L	L1	z
(mm)	(inch)	(bar)			(kg)	(mm)	(mm)	(mm)	(mm)
32	½	16	738 944 008	35,53	0,201	70	132	36	118
32	¾	16	738 944 018	38,33	0,226	70	132	36	116
32	1	16	738 944 028	41,40	0,251	70	132	36	115
40	1 ¼	16	738 944 009	86,15	0,626	78	157	40	141
50	1 ½	16	738 944 010	122,23	0,670	88	150	44	128
63	2	16	738 944 011	170,84	1,170	101	164	48	140

PF 2 B3 A56 010



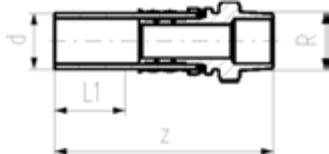
COOL-FIT 2.0 Übergangsfitting PE/Edelstahl mit loser Überwurfmutter G

Ausführung:

- Stutzenfitting PE100 SDR11, metrisch mit freiem Ende
- Edelstahl 1.4404 / 316L mit Innengewinde G
- Inklusive Flachdichtung EPDM
- Inklusive Isolation aus NBR Schaum

d (mm)	G (inch)	G (mm)	PN	Code	EUR	Gewicht (kg)	D (mm)	L (mm)	L1 (mm)	z (mm)
32	1	1	16	738 944 328	47,61	0,317	70	135	36	127
32	1 ¼	1 ¼	16	738 944 338	69,35	0,317	108	137	36	128
40	1 ¼	1 ¼	16	738 944 309	99,08	0,538	78	155	40	145
40	1 ½	1 ½	16	738 944 319	121,01	0,615	116	157	40	145
40	2	2	16	738 944 329	140,94	0,815	116	166	40	147
50	1 ½	1 ½	16	738 944 310	134,46	0,758	88	164	44	152
50	1 ¾	1 ¾	16	738 944 320	141,18	0,827	88	164	44	152
50	2	2	16	738 944 330	159,73	1,048	126	178	44	159
50	2 ¼	2 ¼	16	738 944 340	175,70	0,866	126	148	44	131
63	2	2	16	738 944 311	187,92	1,237	101	186	48	167
63	2 ¾	2 ¾	16	738 944 321	206,70	1,344	139	178	48	165
63	2 ¾	2 ¾	16	738 944 331	216,10	1,230	139	157	48	138

PF 2 B3 A56 010



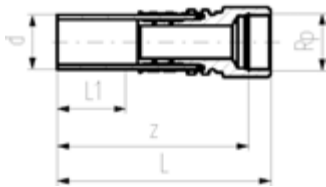
COOL-FIT 2.0 Übergangsfitting PE/Messing mit Außengewinde R

Ausführung:

- Stutzenfitting PE100 SDR11, metrisch mit freiem Ende
- Messing CuZn40Pb2 mit Außengewinde R
- Dichtung: O-Ring EPDM
- Inklusive Isolation aus NBR Schaum

d (mm)	R (inch)	PN	Code	EUR	Gewicht (kg)	D (mm)	L1 (mm)	z (mm)
32	½	16	738 954 508	27,00	0,203	70	36	130
32	¾	16	738 954 518	28,25	0,211	70	36	134
32	1	16	738 954 528	29,55	0,221	70	36	134
40	1 ¼	16	738 954 509	52,48	0,631	78	40	156
50	1 ½	16	738 954 510	69,91	1,013	88	44	168
63	2	16	738 954 511	94,84	1,467	101	48	179

PF 2 B3 A56 010



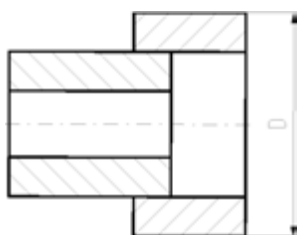
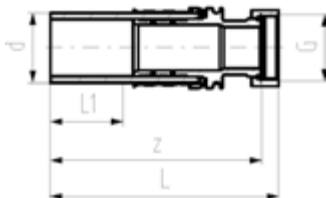
COOL-FIT 2.0 Übergangsfitting PE/Messing mit Innengewinde Rp

Ausführung:

- Stutzenfitting PE100 SDR11, metrisch mit freiem Ende
- Messing CuZn40Pb2 mit Innengewinde Rp
- Dichtung: O-Ring EPDM Nr. 48 41 01
- Inklusive Isolation aus NBR Schaum

d	Rp	PN	Code	EUR	Gewicht	D	L	L1	z
(mm)	(inch)	(bar)			(kg)	(mm)	(mm)	(mm)	(mm)
32	½	16	738 954 008	27,00	0,210	70	132	36	118
32	¾	16	738 954 018	28,25	0,237	70	132	36	116
32	1	16	738 954 028	29,55	0,264	70	132	36	115
40	1 ¼	16	738 954 009	52,48	0,667	78	157	40	141
50	1 ½	16	738 954 010	69,91	0,713	88	150	44	128
63	2	16	738 954 011	94,84	1,246	101	164	48	140

PF 2 B3 A56 010



COOL-FIT 2.0 Übergangsfitting PE/Messing mit loser Überwurfmutter G

Ausführung:

- Stutzenfitting PE100 SDR11, metrisch mit freiem Ende
- Messing CuZn40Pb2 mit zylindrischem Innengewinde
- Inklusive Flachdichtung EPDM
- Inklusive Isolation aus NBR Schaum

d	G	G	PN	Code	EUR	Gewicht	D	L	L1	z
(mm)	(inch)	(mm)				(kg)	(mm)	(mm)	(mm)	(mm)
32	1	1	16	738 954 328	33,97	0,263	70	135	36	127
32	1 ¼	1 ¼	16	738 954 338	42,24	0,335	108	137	36	128
40	1 ¼	1 ¼	16	738 954 309	60,34	0,569	78	155	40	145
40	1 ½	1 ½	16	738 954 319	69,21	0,650	116	157	40	145
40	2	2	16	738 954 329	78,24	0,864	116	166	40	147
50	1 ½	1 ½	16	738 954 310	76,89	0,801	88	164	44	152
50	1 ¾	1 ¾	16	738 954 320	80,75	0,874	88	164	44	152
50	2	2	16	738 954 330	88,67	1,111	126	178	44	159
50	2 ¼	2 ¼	16	738 954 340	97,55	0,915	126	148	44	131
63	2	2	16	738 954 311	104,32	1,310	101	186	48	167
63	2 ¾	2 ¾	16	738 954 321	114,74	1,422	139	178	48	165
63	2 ¾	2 ¾	16	738 954 331	119,97	1,300	139	157	48	138

PF 2 B3 A56 010

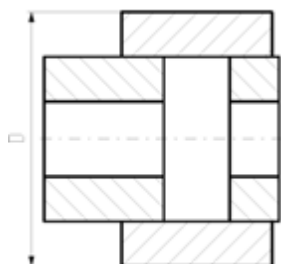
COOL-FIT 2.0 Übergangsverschraubung PE/Edelstahl mit Aussengewinde R



Ausführung:

- Einschraubteil: Stutzenfitting PE100 SDR11, metrisch mit freiem Ende
- Einlegeteil: Edelstahl 1.4404 / 316L mit Aussengewinde R
- Dichtung: O-Ring EPDM 748 410 008-011
- Überwurfmutter: PE GF 25
- Inklusive Isolation aus NBR Schaum

d (mm)	R (inch)	PN	Code	EUR	Gewicht (kg)	D (mm)	L (mm)	L1 (mm)	z1 (mm)	z2 (mm)
32	1	16	738 544 708	66,23	0,310	108	147	36	107	40
40	1 ¼	16	738 544 709	129,24	0,538	116	163	40	117	46
50	1 ½	16	738 544 710	128,35	0,660	126	172	44	124	48
63	2	16	738 544 711	179,38	1,073	139	191	48	136	55



PF 2 B3 A56 010

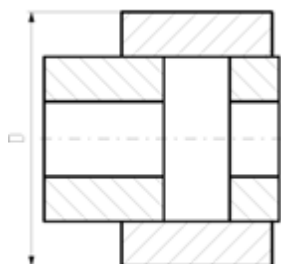
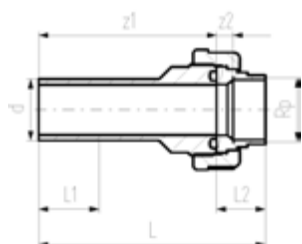
COOL-FIT 2.0 Übergangsverschraubung PE/Edelstahl mit Innengewinde Rp



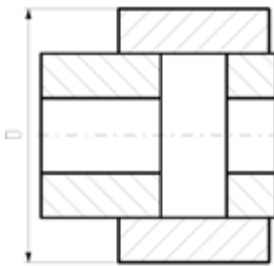
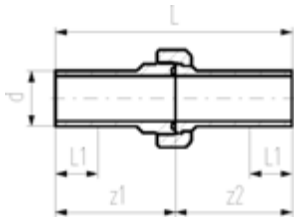
Ausführung:

- Einschraubteil: Stutzenfitting PE100 SDR11, metrisch mit freiem Ende
- Einlegeteil: Edelstahl WN 1.4404 (316L) mit Rohr-Innengewinde Rp
- Dichtung: O-Ring EPDM 748 410 008-011
- Überwurfmutter: PE GF 25
- Inklusive Isolation aus NBR Schaum

d (mm)	Rp (inch)	PN	Code	EUR	Gewicht (kg)	D (mm)	L (mm)	L1 (mm)	L2 (mm)	z1 (mm)	z2 (mm)
32	1	16	738 544 208	66,23	0,270	108	136	36	29	107	10
40	1 ¼	16	738 544 209	129,24	0,433	116	150	40	33	118	11
50	1 ½	16	738 544 210	128,35	0,587	126	158	44	34	124	13
63	2	16	738 544 211	179,38	0,883	139	175	48	39	136	14



PF 2 B3 A56 011



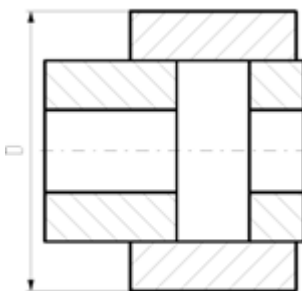
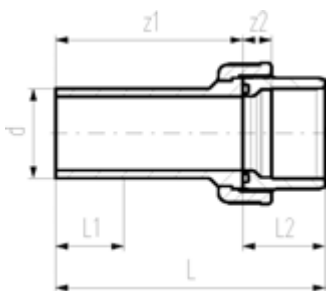
COOL-FIT 2.0 Verschraubung PE/PE

Ausführung:

- Einschraubteil: Stutzenfitting PE100 SDR11, metrisch mit freiem Ende
- Dichtung: O-Ring EPDM Nr. 748 410 008-014
- Überwurfmutter: PE GF 25
- Inklusive Isolation aus NBR Schaum

d (mm)	PN	Code	EUR	D (mm)	L (mm)	L1 (mm)	z1 (mm)	z2 (mm)
32	16	738 514 608	83,88	108	211	36	107	104
40	16	738 514 609	97,18	116	234	40	118	117
50	16	738 514 610	113,18	126	247	44	124	123
63	16	738 514 611	129,28	139	268	48	136	132
75	10	738 514 612	202,82	151	303	55	154	149
90	10	738 514 613	263,22	166	293	62	149	144
110	10	738 514 614	304,91	186	321	72	162	159

PF 2 B3 A56 011



COOL-FIT 2.0 Übergangverschraubung PE/ABS

Ausführung:

- Einschraubteil: ABS Klebemuffe
- Einschraubteil: Stutzenfitting PE100 SDR11, metrisch mit freiem Ende
- Dichtung: O-Ring EPDM Nr. 748 410 008-014
- Überwurfmutter: ABS
- Inklusive Isolation aus NBR Schaum

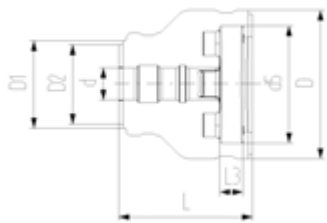
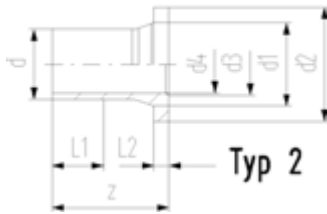
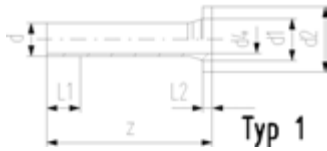
d (mm)	PN	Code	EUR	Gewicht (kg)	D (mm)	L (mm)	L1 (mm)	L2 (mm)	z1 (mm)	z2 (mm)
32	10	738 514 708	52,35	0,117	108	137	36	33	104	11
40	10	738 514 709	60,94	0,196	116	156	40	39	117	13
50	10	738 514 710	71,77	0,268	126	169	44	46	123	15
63	10	738 514 711	82,07	0,427	139	190	48	58	132	21
75	10	738 514 712	142,44	0,730	151	211	55	62	149	18
90	10	738 514 713	218,60	0,974	166	215	62	69	146	19
110	10	738 514 714	282,20	1,478	186	235	72	72	163	11

COOL-FIT 2.0/4.0 Vorschweissbund



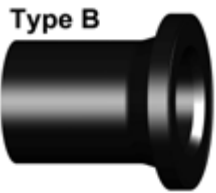
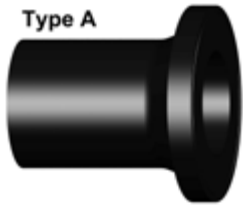
Ausführung:

- PE100, SDR11, metrisch
- Passend für Flanschverbindungen metrisch (ab d110 auch für ANSI/ASME B 16.5)
- Dichtung d20-d630: Profildichtung NBR Nr. 45 44 07, EPDM Nr. 48 44 07
- Typ 1 ohne Fase, Typ 2 mit Fase
- Separater Fitting Typ A wird für die Verbindung benötigt



d (mm)	DN (mm)	PN	Code	EUR	Gewicht (kg)
32	25	16	738 710 008	92,66	0,051
40	32	16	738 710 009	104,55	0,075
50	40	16	738 710 010	113,22	0,900
63	50	16	738 710 011	125,34	0,173
75	65	16	738 710 012	144,97	1,210
90	80	16	738 710 013	159,18	1,193
110	100	16	738 710 014	221,26	1,574
140	125	16	738 710 016	306,87	2,412
160	150	16	738 710 017	353,50	1,748
225	200	16	738 710 020	569,88	3,073

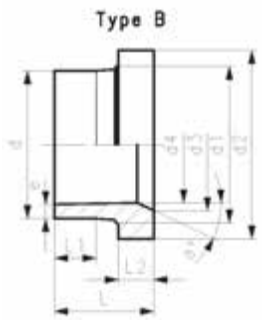
d (mm)	DN (mm)	D	D1	D2	L	L1	L2	L3	z	d1	d2	d3	d4	d5	Typ
32	25	135	90	75	162	36	10	26	190	40	68		26	121	1
40	32	170	110	90	165	40	11	28	197	50	78		32	146	1
50	40	180	110	90	178	44	12	30	214	61	88		40	156	1
63	50	200	125	110	230	48	14	32	270	75	102		51	171	1
75	65	220	140	125	232	55	16	34	279	89	122		61	191	2
90	80	240	160	140	245	62	17	35	299	105	138	78	73	206	2
110	100	270	180	160	254	72	18	36	320	125	158	100	90	235	2
140	125	300	225	200	299	84	25	38	383	155	188	127	127	256	2
160	150	358	259		332	90	25	34	412	174	213	151	131	295	2
225	200	423	325		383	110	32	37	462	233	268	209	184	354	2



Vorschweissbund LS PE100 SDR11
Kombinierte Dichtfläche: flach und gerillt

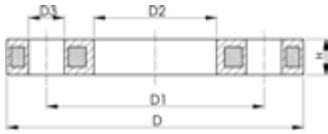
Ausführung:

- Langer Stutzen
 - Werkstoff: PE100
 - Für IR, Stumpf- und Elektroschweissung
 - Passend für Flanschverbindungen metrisch (ab d110 auch für ANSI/ASME B 16.5)
 - Dichtung d20-d630: Profildichtung NBR Nr. 45 44 07, EPDM Nr. 48 44 07
 - Dichtung d710-d1000: Flachdichtung EPDM Nr. 48 40 03
 - Type A ohne Fase, Type B mit Fase
 - 10 bar Gas / 16 bar Wasser
 - Bis d315, passend zu Absperrklappe Typ 567/578. Darüber ecoFIT Adapter für Absperrklappen SDR11 nutzen (d355-d1200)
- ** Nicht passend für Absperrklappen
 ** Montageunterstützung durch geformte Rippen



d (mm)	DN (mm)	SM	Code	EUR	PF	Gewicht (kg)
32	25	IR	753 800 008	11,19	2 51 301 001	0,056
40	32	IR	753 800 009	13,67	2 51 301 001	0,081
50	40	IR	753 800 010	16,97	2 51 301 001	0,119
63	50	IR	753 800 011	20,18	2 51 301 001	0,187
75	65	IR	753 800 012	25,28	2 51 301 001	0,314
90	80	IR	753 800 013	34,07	2 51 301 001	0,471
110	100	IR	753 800 014	42,86	2 51 301 001	0,718
125	100	IR	753 800 015	51,78	2 51 301 001	0,883
140	125	IR	753 800 016	64,45	2 51 301 001	1,348

d (mm)	DN (mm)	d1 (mm)	d2 (mm)	d3 (mm)	d4 (mm)	L (mm)	L1 (mm)	L2 (mm)	e (mm)	a°	Typ
32	25	40	68		26	91,5	61,0	10	3,0		A
40	32	50	78		32	94,5	61,5	11	3,7		A
50	40	61	88		40	90,0	62,0	12	4,6		A
63	50	75	102		51	98,0	69,0	14	5,8		A
75	65	89	122	66	61	125,0	89,0	16	6,8		B
90	80	105	138	78	73	140,0	103,0	17	8,2		B
110	100	125	158	100	90	160,0	114,0	18	10,0		B
125	100	132	158	114	102	170,0	125,0	25	11,4		B
140	125	155	188	127	114	200,0	147,0	25	12,7		B



**Losflansch PP/Stahl
Für Stumpfschweiss-Systeme metrisch**

Ausführung:

- PP-GF (30% glasfaserverstärkt) mit Stahleinlage
- Anschluss Dimension: ISO 7005, EN 1092, BS 4504, DIN 2501
- **Lochkreis PN 10**

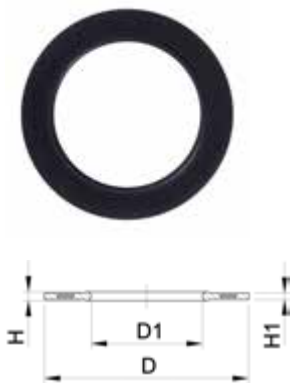
AL: Anzahl der Bohrungen

¹⁾ Geeignet für Stumpf- und Muffenschweissen

²⁾ Kombi-Version, Lochkreis metrisch - ANSI

	d (mm)	DN (mm)	PN (bar)	Code	EUR	PF	Gewicht (kg)
1	32	25	16	727 700 208	19,08	2 34 238 020	0,429
1	40	32	16	727 700 209	22,78	2 34 238 020	0,621
1	50	40	16	727 700 210	27,00	2 34 238 020	0,722
1	63	50	16	727 700 211	34,06	2 34 238 020	0,900
1	75	65	16	727 700 212	37,96	2 34 238 020	1,110
	90	80	16	727 700 313	46,08	2 34 238 022	1,390
	110	100	16	727 700 314	62,79	2 34 238 022	1,407
	125	100	16	727 700 315	62,79	2 34 238 022	1,408
	140	125	16	727 700 716	78,83	2 34 238 022	2,318

	d (mm)	D (mm)	D1 (mm)	D2 (mm)	D3 (mm)	H (mm)	AL	SC
1	32	115	85	42	14	16	4	M12
1	40	140	100	51	18	16	4	M16
1	50	150	110	62	18	20	4	M16
1	63	165	125	78	18	20	4	M16
1	75	185	145	92	18	20	4	M16
	90	200	160	108	18	20	8	M16
	110	220	180	128	18	20	8	M16
	125	220	180	135	18	20	8	M16
	140	250	210	158	18	26	8	M16



Profil-Flanschdichtung, metrisch EPDM / FKM

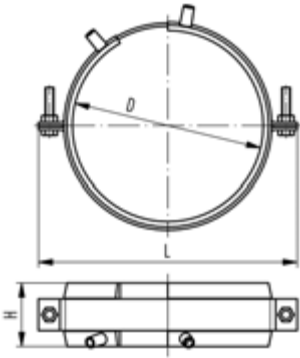
Ausführung:

- Passend zu allen metrischen GF Bundbuchsen und Vorschweissbunden
 - Härte: 70° Shore **EPDM**, 75° Shore **FKM**
 - **EPDM**: DVGW geprüft nach Merkblatt Wasser W 270, KTW-Empfehlung
 - Zentrierung über Innendurchmesser Schraubenkranz
 - Material Stahleinlage: ST37
 - Gummi-Stahl Körper kombiniert mit Gummi Profil-Dichtschnur
- di VSB/BB zeigt die passenden Innendurchmesser der Vorschweissbunde/Bundbuchsen

d (mm)	PN (bar)	DN (mm)	EPDM Code	EUR	PF	FKM Code	EUR	PF	Gewicht (kg)
25	16	20	748 440 707	14,78	2 30 162 037	749 440 707	52,69	2 30 162 038	0,014
32	16	25	748 440 708	15,23	2 30 162 037	749 440 708	54,87	2 30 162 038	0,019
40	16	32	748 440 709	15,76	2 30 162 037	749 440 709	57,08	2 30 162 038	0,026
50	16	40	748 440 710	16,32	2 30 162 037	749 440 710	59,29	2 30 162 038	0,039
63	16	50	748 440 711	17,05	2 30 162 037	749 440 711	61,12	2 30 162 038	0,050
75	16	65	748 440 712	17,24	2 30 162 037	749 440 712	61,82	2 30 162 038	0,082
90	16	80	748 440 713	18,40	2 30 162 037	749 440 713	65,45	2 30 162 038	0,083
110	16	100	748 440 714	20,61	2 30 162 037	749 440 714	74,52	2 30 162 038	0,127
125	16	100	748 440 715	23,05	2 30 162 037	749 440 715	81,77	2 30 162 038	0,105
140	16	125	748 440 716	24,42	2 30 162 037	749 440 716	83,99	2 30 162 038	0,173

d (mm)	PN (bar)	D (mm)	D1 (mm)	di VSB/BB (mm)	H (mm)	H1 (mm)
25	16	61	22	12 - 22	4	3
32	16	71	28	18 - 28	4	3
40	16	82	40	30 - 40	4	3
50	16	92	46	36 - 46	4	3
63	16	107	58	48 - 58	5	4
75	16	127	69	59 - 69	5	4
90	16	142	84	73 - 84	5	4
110	16	162	104	94 - 104	6	5
125	16	162	123	113 - 123	6	5
140	16	192	137	127 - 137	6	5

PF 2 33 372 040



COOL-FIT 2.0/4.0 Festpunkt

Ausführung:

- Das Produkt besteht aus zwei Komponenten: Schweissbändern und Rohrschellen.
- Elektro-Schweissbänder als unlösbare Verbindung, übertragen die im Rohr auftretenden Kräfte auf den Festpunkt.
- Die mitgelieferten Rohrschellen dienen dem Aufbau des Schweissdruckes während der Montage der Schweissbänder und der Stabilität im Betrieb.
- Verwenden Sie zum Schweißen ein MSA2.x, MSA4.x, MSA 250, 300, 350, 400 oder ein handelsübliches 220 V Elektroschweißgerät.
- Falls Sei ein MSA Elektroschweißgerät von GF Rohrleitungssysteme einsetzen, verwenden Sie die Schweissadapter 799 350 339 oder ein Y-Kabel Set 790 156 032.
- Bitte beachten Sie die maximal zulässigen Kräfte für diese Ausführung in der untenstehenden Tabelle.
- **Festpunktschellen und Abspannpakete müssen bauseitig berechnet und beschafft werden. Diese sind nicht im Festpunktset von GF.**

D (mm)	Code	EUR	Gewicht (kg)	L (mm)	H (mm)	max. Kraft (kN)	max. Force (kN)
75	738 912 012	103,17	0,750	150	60	1,5	2.0
90	738 912 013	103,17	0,895	170	60	1,5	3.0 / 5.0
110	738 912 014	114,11	0,904	180	60	2,0	8.0
125	738 912 015	131,99	1,103	215	60	3,5	10.0
140	738 912 016	148,20	1,188	220	60	5,5	10.0
160	738 912 017	182,69	1,177	255	60	9,0	10.0
200	738 912 019	305,38	1,600	310	60	10,0	10.0

PF 3 10 588 900



COOL-FIT Y-Kabel Set

- Die COOL-FIT Y-Kabel werden verwendet, um die Installation der Fixpunkt-Eletroschweißbänder zu beschleunigen. Die Y-Kabel erlauben das Parallelschweißen von 2 E-Bändern, was die Dauer des Schweißprozesses halbiert.
- Passend für alle MSA Schweißgeräte

Typ	Code	EUR	Gewicht (kg)
4 Kabelenden mit 2mm Anschlussstecker	790 156 032	224,95	0,385

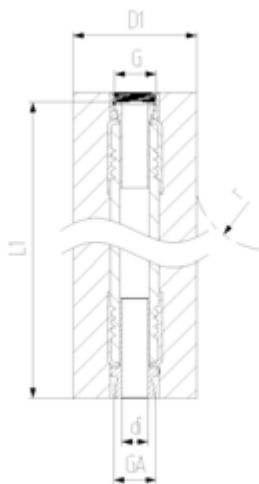
COOL-FIT 2.0 Flexible Schläuche

PF 2 B3 A57 002

Flexschlauch, EPDM mit Messinganschlussteilen und Aussen-/Innengewinde G

Ausführung:

- EPDM Flexschlauch mit Edelstahl Schutz
- Messinganschlussteile
- Vorisolation aus NBR Schaum mit Schutzmantel schlag- und reissfest
- Mit loser Überwurfmutter GA an einem Ende und Aussengewinde G am anderen



d	DN	G/GA	PN	Code	EUR	L1	di	D1	r
(mm)	(mm)	(inch)	(bar)			(mm)	(mm)	(mm)	(mm)
20	15	1/2"	16	738 924 206	57,09	1000	15	39	119
25	20	3/4"	16	738 924 207	64,37	1000	19	44	156
32	25	1"	12	738 924 208	74,76	1000	25	51	192
40	32	1 1/4"	10	738 924 209	125,41	1500	32	59	252
50	40	1 1/2"	10	738 924 210	168,59	2000	38	69	312
63	50	2"	10	738 924 211	219,49	2000	52	82	372

PF 2 B3 A60 001

COOL-FIT 2.0/4.0 Klebeband

Ausführung:

- Für die Verbindung der NBR Schaum Isolationen von flexiblen Schläuchen und Übergangsfittings
- 20m je Rolle



Code	EUR	SP	Gewicht
			(kg)
738 010 065	18,48	1	0,400

PF 2 B3 A60 001

COOL-FIT 2.0/4.0 Klebstoff

Ausführung:

- Für die Verbindung der NBR Schaum Isolationen von flexiblen Schläuchen und Übergangsfittings



Code	EUR	SP	Gewicht
			(kg)
738 010 060	17,21	1	0,240

COOL-FIT 2.0 Armaturen

PF 2 B3 B02 001

COOL FIT 2.0 Kugelhahn Typ 546 handbetätigt

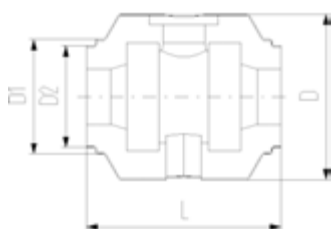
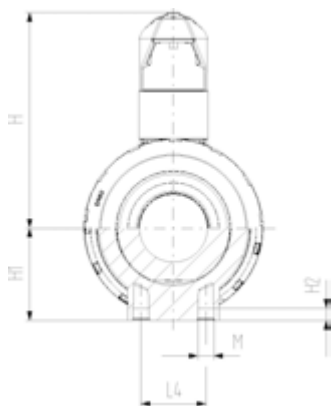
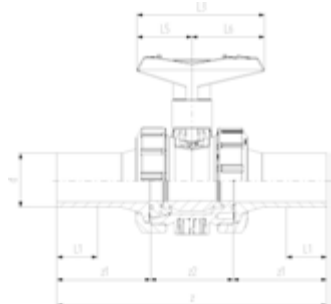


Ausführung:

- Material: PVC-U mit Stutzen PE100 SDR11, metrisch
- Kugeldichtung PTFE
- Integrierte Gewindebuchsen für die Befestigung der Armatur
- Einschliesslich Isolationshalbschalen

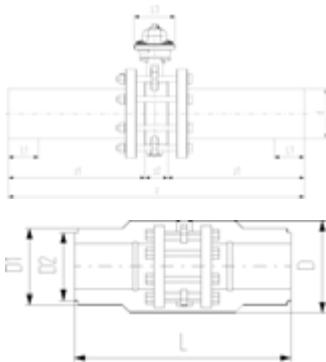
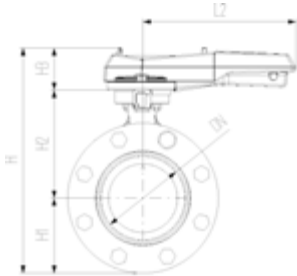
d (mm)	DN (mm)	PN	kv-Wert ($\Delta p=1 \text{ bar}$) (l/min)	kv-value ($d_p=1 \text{ bar}$)	Code	EUR	Gewicht (kg)
32	25	16	700	700	138 546 308	90,85	0,560
40	32	16	1000	1000	138 546 309	116,84	0,900
50	40	16	1600	1600	138 546 310	134,49	1,190
63	50	16	3100	3100	138 546 311	187,41	2,100
75	65	16	5000	5000	138 546 312	395,10	5,550
90	80	16	7000	7000	138 546 313	476,25	8,150

d (mm)	DN (mm)	D1 (mm)	D (mm)	D2 (mm)	L (mm)	L1 (mm)	L3 (mm)	L4 (mm)	H (mm)	H1 (mm)	H2 (mm)	z (mm)	z1 (mm)	z2 (mm)	M
32	25	97	135	82	152	36	97	25	98	36	12	223	76	71	M6
40	32	117	157	97	170	40	128	45	119	44	15	249	82	85	M8
50	40	117	169	97	184	44	128	45	125	51	15	271	91	89	M8
63	50	132	204	117	227	48	152	45	150	64	15	321	110	101	M8
75	65	147	235	132	276	55	270	70	194	85	15	386	125	136	M8
90	80	168	255	147	297	62	270	70	200	105	15	421	140	141	M8



PF 2 B3 B02 001

COOL-FIT 2.0 Absperrklappen-Set Typ 567 handbetätigt

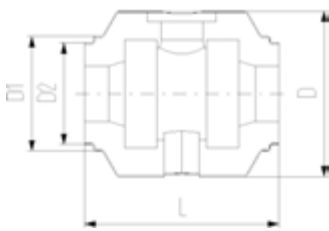
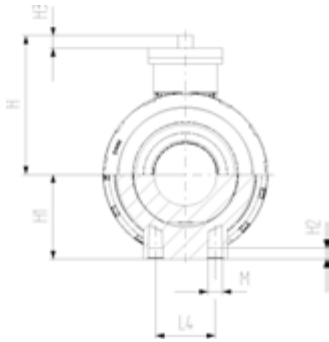
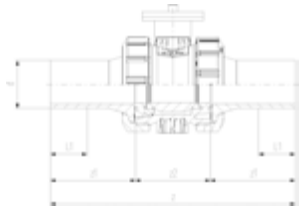


Ausführung:

- Material: PVC-U mit Stutzen PE100 SDR11, metrisch
- Einschliesslich Vorschweissbunde, Losflansche PP-Stahl, Bolzen und Isolationshalbschalen

d (mm)	DN (mm)	PN	kv-Wert ($\Delta p=1 \text{ bar}$) (L/min)	kv-value ($dp=1 \text{ bar}$)	EPDM Code	EUR	Gewicht (kg)
110	100	10	6500	6500	138 567 314	745,94	3,500
140	125	10	11500	11500	138 567 316	883,05	4,500

D (mm)	D1 (mm)	D2 (mm)	L (mm)	L1 (mm)	L2 (mm)	L3 (mm)	z (mm)	z1 (mm)	z2 (mm)	H (mm)	H1 (mm)	H2 (mm)	H3 (mm)
260	188	168	552	72	255	106	696	320	56	325	104	167	55
287	233	208	662	84	255	106	830	383	64	352	117	181	55



Ausführung:

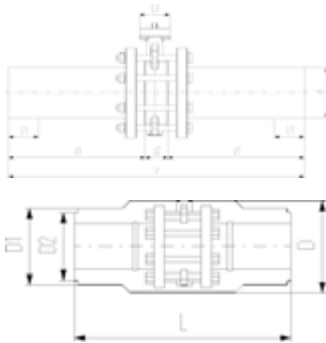
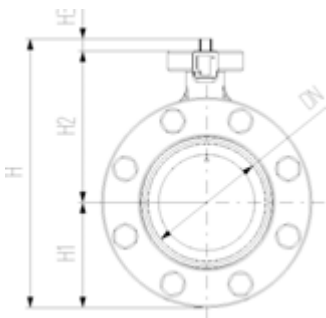
- Material: PVC-U mit Stutzen PE100 SDR11, metrisch
- Kugeldichtung PTFE
- Integrierte Gewindebuchsen für die Befestigung der Armatur
- Schnittstelle gemäss DIN/ISO 5211
- Einschliesslich Isolationshalbschalen

d (mm)	DN (mm)	PN	kv-value (dp=1bar)	kv-Wert (Δp=1 bar) (l/min)	EPDM Code	EUR	Gewicht (kg)
32	25	16	700	700	138 546 408	112,43	0,560
40	32	16	1000	1000	138 546 409	138,90	0,900
50	40	16	1600	1600	138 546 410	156,56	1,190
63	50	16	3100	3100	138 546 411	207,26	0,100
75	65	16	5000	5000	138 546 412	427,75	5,550
90	80	16	7000	7000	138 546 413	507,11	8,150

d (mm)	DN (mm)	D (mm)	D1 (mm)	D2 (mm)	L (mm)	L1 (mm)	H (mm)	H1 (mm)	H2 (mm)	H3 (mm)	z (mm)	z1 (mm)	z2 (mm)	M
32	25	135	97	82	152	36	72	36	12	11	223	76	71	M6
40	32	157	117	97	170	40	84	44	15	11	249	82	85	M8
50	40	169	117	97	184	44	90	51	15	11	271	91	89	M8
63	50	204	132	117	227	48	105	64	15	10	321	110	101	M8
75	65	235	147	132	276	55	177	85	15	21	386	125	136	M8
90	80	235	168	147	297	62	189	105	15	21	421	140	141	M8

d (mm)	DN (mm)	Hole pattern
32	25	F05/F03
40	32	F05/F03
50	40	F05/F03
63	50	F05/F03
75	65	F07
90	80	F07

PF 2 B3 B02 001



COOL-FIT 2.0 Absperrklappen-Set Typ 567 PVC-U freies Wellenende

Ausführung:

- Material: PVC-U mit Stutzen PE100 SDR11, metrisch
- Schnittstelle F07 gemäss DIN/ISO 5211
- Einschliesslich Vorschweissbunde, Losflansche PP-Stahl, Bolzen und Isolationshalbschalen

d (mm)	DN (mm)	PN	kv-Wert ($\Delta p=1$ bar) (l/min)	EPDM Code	EUR
110	100	10	6500	138 567 414	668,29
140	125	10	11500	138 567 416	798,27

d (mm)	DN (mm)	D (mm)	D1 (mm)	D2 (mm)	L (mm)	L1 (mm)	L3 (mm)	z (mm)	z1 (mm)	z2 (mm)	H1 (mm)	H2 (mm)	H3 (mm)	closest inch (inch)
110	100	260	188	168	552	72	106	696	320	56	104	167	55	4
140	125	287	233	208	662	84	106	830	383	64	117	181	55	5

PF 2 B3 B03 999



COOL-FIT Isolation für Kugelhahn Typ 546

Ausführung:

- Kit bestehend aus Halbschalen und Klammern

d (mm)	Code	EUR	Gewicht (kg)
32	738 990 308	46,69	0,160
40	738 990 309	57,42	0,228
50	738 990 310	61,01	0,282
63	738 990 311	91,46	0,498
75	738 990 312	124,98	0,935
90	738 990 313	133,58	1,033

PF 2 B3 B03 999



COOL-FIT Isolation für Absperrklappe Typ 567

Ausführung:

- Kit bestehend aus Halbschalen und Klammern

d (mm)	Code	EUR	Gewicht (kg)
110	738 990 324	230,70	2,054
140	738 990 326	324,02	2,947

COOL-FIT 2.0 Zubehör

PF 2 B3 B73 001



COOL-FIT 2.0/4.0 Abisolier- und Schälwerkzeug

Ausführung:

- Werkzeug zur Abisolierung und Schälung von COOL-FIT 2.0 und 4.0 Röhren

d (mm)	Code	EUR	Gewicht (kg)
32-90	799 738 001	2.785,45	10,500
110-225	799 738 003	3.669,27	16,500

PF 2 B3 A57 001



COOL-FIT 2.0 Isolation für Schweissanzeige

Ausführung:

- Verkaufseinheit: Beutel mit 20 Stück

Code	EUR	Gewicht (kg)
738 010 051	18,48	0,055

PF 2 B3 A60 001



COOL-FIT 2.0/4.0 Doppelnippel

Ausführung:

- PE100, SDR11, metrisch
- Für die kürzeste mögliche Verbindung zwischen Fittings

d (mm)	PN	Code	EUR	Gewicht (kg)	z (mm)
32	10	738 910 408	15,61	0,020	72
40	10	738 910 409	17,72	0,034	80
50	10	738 910 410	19,24	0,059	88
63	10	738 910 411	20,56	0,101	96
75	10	738 910 412	21,59	0,162	110
90	10	738 910 413	29,13	0,264	124
110	10	738 910 414	33,95	0,454	144
140	10	738 910 416	98,88	0,855	168

PF 2 B3 A60 001



COOL-FIT 2.0 Klebering

Ausführung:

- Doppelseitig, zum Abdichten von Verbindungen von Fittings mit Doppelnippel

d (mm)	D (mm)	Code	EUR	Gewicht (kg)
32	75	738 010 012	5,51	0,002
40, 50	90	738 010 013	5,73	0,002
63	110	738 010 014	6,35	0,003
75	125	738 010 015	6,64	0,003
90	140	738 010 016	6,96	0,003
110	160	738 010 017	7,42	0,005
140	200	738 010 019	10,86	0,006

PF 2 28 473 002



Tangit Spezialreiniger KS

- Spezialreiniger für Verbindungen in den Materialien PP, PE, PVDF und PB
- Für Tangit Rapid geeignet. Nicht für Lösungsmittel-Kleben verwenden.
- DVGW zugelassen
- DW 5290 BR 0464

Grösse	Code	EUR	SP	Gewicht (kg)
1 Liter	799 298 023	21,96	8	0,872

COOL-FIT 2.0M



COOL-FIT 2.0M Rohre

32

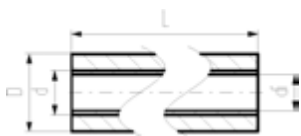


COOL-FIT 2.0M Fitting

33

COOL-FIT 2.0M Rohre

PF 2 B3 A55 002



COOL-FIT 2.0M Rohr

Ausführung:

- Vorisoliertes PE100 SDR11, metrisch
- Isolation aus PIR
- Schutzmantel aus Metall für eine höhere Brandklassifizierung

d/D (mm)	DN (mm)	PN (bar)	Code	EUR / m	Gewicht (kg/m)	di (mm)	L (mm)
32/75	25	16	738 174 208	53,62	1,312	26,2	5000
40/90	32	16	738 174 209	61,40	1,706	32,6	5000
50/90	40	16	738 174 210	63,30	1,894	40,8	5000
63/110	50	16	738 174 211	67,08	2,588	51,4	5000
75/125	65	16	738 174 212	94,01	3,518	61,4	5000
90/140	80	16	738 174 213	99,89	4,396	73,6	5000
110/160	100	16	738 174 214	125,34	5,724	90,0	5000

COOL-FIT 2.0M Fitting

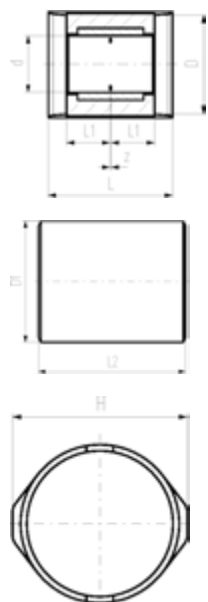
PF 2 B3 A56 007

COOL-FIT 2.0M Muffe



Ausführung:

- Vorisoliertes PE100 SDR11, metrisch
- Isolation aus GF HE Schaum
- Integrierte Dichtungslippe für eine wasser- und dampfdichte Verbindung
- Einschliesslich Halbschalen und Klammern aus Metall für erhöhte Brandklassifizierung



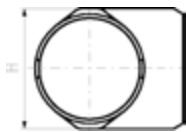
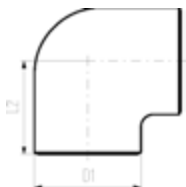
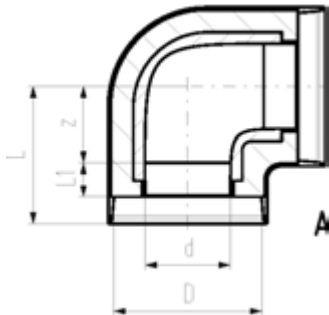
d/D (mm)	PN (bar)	Code	EUR	Gewicht (kg)	L (mm)	L1 (mm)	z (mm)	D1 (mm)	L2 (mm)	H (mm)
32/75	16	738 914 208	42,99	0,236	115	36	5	83	120	92
40/90	16	738 914 209	44,25	0,297	121	40	3	99	126	101
50/90	16	738 914 210	47,15	0,340	129	44	3	99	135	113
63/110	16	738 914 211	48,31	0,457	137	48	3	119	142	130
75/125	16	738 914 212	58,39	0,599	151	55	3	134	157	146
90/140	16	738 914 213	64,77	0,776	166	62	4	150	171	161
110/160	16	738 914 214	70,02	1,139	186	72	4	169	191	187



Ausführung:

- Vorisoliertes PE100 SDR11, metrisch
- Isolation aus GF HE Schaum
- Integrierte Dichtungslippe für eine wasser- und dampfdichte Verbindung
- Einschliesslich Halbschalen und Klammern aus Metall für erhöhte Brandklassifizierung

d/D (mm)	PN (bar)	Code	EUR	Gewicht (kg)	L (mm)	L1 (mm)	z (mm)	D1 (mm)	L2 (mm)	H (mm)
32/75	16	738 104 208	50,44	0,284	75	36	20	83	78	92
40/90	16	738 104 209	55,26	0,371	82	40	23	99	84	101
50/90	16	738 104 210	56,89	0,442	93	44	30	99	95	113
63/110	16	738 104 211	59,75	0,634	101	48	34	119	104	130
75/125	16	738 104 212	79,55	0,808	114	55	40	134	117	146
90/140	16	738 104 213	96,11	1,337	144	62	63	150	147	161
110/160	16	738 104 214	103,77	1,789	168	72	77	169	171	187



PF 2 B3 A56 009

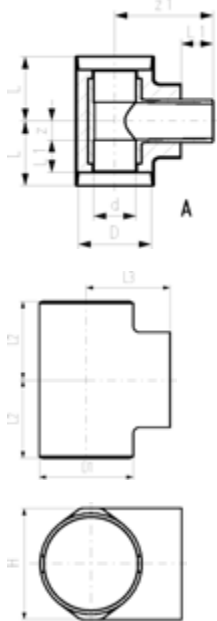
COOL-FIT 2.0M T90° egal



Ausführung:

- Vorisoliertes PE100 SDR11, metrisch
- Isolation aus GF HE Schaum
- Integrierte Dichtungslippe für eine wasser- und dampfdichte Verbindung
- Einschliesslich Halbschalen und Klammern aus Metall für erhöhte Brandklassifizierung

d/D (mm)	PN (bar)	Code	EUR	Gewicht (kg)	L (mm)	L1 (mm)	z (mm)	z1 (mm)	D1 (mm)	L2 (mm)	L3 (mm)	H (mm)
32/75	16	738 204 408	57,51	0,319	73	36	18	98	83	75	69	92
40/90	16	738 204 409	61,39	0,430	81	40	22	112	99	83	79	101
50/90	16	738 204 410	65,42	0,525	88	44	25	125	99	90	88	113
63/110	16	738 204 411	69,67	0,767	97	48	30	147	119	99	106	130
75/125	16	738 204 412	89,67	0,990	110	55	36	140	134	112	92	146
90/140	16	738 204 413	103,25	1,400	124	62	48	161	150	126	106	161
110/160	16	738 204 414	117,00	2,235	148	72	57	184	169	150	119	187



PF 2 B3 A56 999

COOL-FIT 2.0M Halbschalenset Muffe



Ausführung:

- Für nachträgliche Installation mit COOL-FIT 2.0 Fittings
- Kit bestehend aus Halbschalen und Klammern

d (mm)	Code	EUR	Gewicht (kg)
32	738 990 158	25,26	0,062
40	738 990 159	26,11	0,073
50	738 990 160	26,58	0,082
63	738 990 161	28,10	0,100
75	738 990 162	29,97	0,122
90	738 990 163	32,24	0,146
110	738 990 164	33,72	0,185

PF 2 B3 A56 999



COOL-FIT 2.0M Halbschalenset Winkel 90°

Ausführung:

- Für nachträgliche Installation mit COOL-FIT 2.0 Fittingen
- Kit bestehend aus Halbschalen und Klammern

d (mm)	Code	EUR	Gewicht (kg)
32	738 990 178	31,78	0,075
40	738 990 179	36,83	0,088
50	738 990 180	37,40	0,102
63	738 990 181	41,49	0,130
75	738 990 182	45,91	0,160
90	738 990 183	53,45	0,223
110	738 990 184	61,78	0,207

PF 2 B3 A56 999



COOL-FIT 2.0M Halbschalenset T90°

Ausführung:

- Für nachträgliche Installation mit COOL-FIT 2.0 Fittingen
- Kit bestehend aus Halbschalen und Klammern

d (mm)	Code	EUR	Gewicht (kg)
32	738 990 198	35,42	0,083
40	738 990 199	41,59	0,102
50	738 990 200	42,56	0,121
63	738 990 201	48,29	0,155
75	738 990 202	57,41	0,179
90	738 990 203	65,93	0,224
110	738 990 204	68,87	0,308

Service Center

Schweißmaschinen und Werkzeuge

Service Center

GF sieht sich als Partner für seine Kunden, nicht nur beim Kauf, sondern über die gesamte Nutzungsdauer einer Schweißmaschine.

Unser Bestreben ist es, die hohe Qualität unserer Produkte auch im Servicefall aufrecht zu erhalten. Um stets eine schnelle und zuverlässige Reparatur oder Wartung der Schweißmaschinen und -geräte zu gewährleisten.

Folgende zusätzliche Dienstleistungen bietet GF an:

- Kostengünstiger Transfer der Geräte zum Servicepartner und zurück
- Ständige Bereitschaft einer Mietmaschine
- Auf Wunsch Vorortservice beim Kunden
- Entleeren der Protokollspeicher und Sichern der Daten auf Datenträger
- Alternative Wartungsverträge
- Garantierte Reparaturdurchlaufzeiten



Georg Fischer Service Center Deutschland in Albershausen.

Service-Stellen

Adressen	Telefon Fax Mail	Service Stumpfschweiß- maschine	Service Elektroschweiß- gerät
Georg Fischer GmbH Service Center Deutschland (SCD) Christoph Kicherer Daimlerstraße 6 D-73095 Albershausen	+49 7161 302-410 +49 7161 302-107 christoph.kicherer@georgfischer.com	X	X

Mietsystem Schweißmaschinen und -geräte Service Center Deutschland (SCD)

Stand 05/17

- Der Tagessatz wird für Kalendertage in Anrechnung gebracht.
- Maschinen und Geräte sind komplett (alle Dimensionen) ausgerüstet.
- Maschinen werden in einfach zu handhabenden, speziellen Transportkisten geliefert.
- Geringe Transportkosten bei von Georg Fischer beauftragten Speditionen.
- Bei käuflicher Übernahme werden die bezahlten Mieten zu 75% (max. 20 Wochen) an den Kaufpreis angerechnet.

Ansprechpartner: Ralf Hross, Telefon 07161 / 302-229, Fax 07161 / 302-111

Mietpreise

Gerätebezeichnung	Tagessatz EUR
MSA Plus Elektroschweißgerät	15,00
COOL-FIT 2.0 / 4.0 Abisolier- und Schälgerät d 32-90	14,30
COOL-FIT 2.0 / 4.0 Abisolier- und Schälgerät d 110-125	14,30

Rücklieferung der Mietmaschinen an:

Georg Fischer GmbH
Service Center Deutschland
Christoph Kicherer
Daimlerstraße 6
73095 Albershausen



Index

Code	Seite	EUR	Code	Seite	EUR	Code	Seite	EUR
138 546 308	24	90,85	738 174 112	6	38,46	738 514 712	17	142,44
138 546 309	24	116,84	738 174 113	6	50,85	738 514 713	17	218,60
138 546 310	24	134,49	738 174 114	6	66,38	738 514 714	17	282,20
138 546 311	24	187,41	738 174 116	6	91,16	738 544 208	16	66,23
138 546 312	24	395,10	738 174 208	32	53,62	738 544 209	16	129,24
138 546 313	24	476,25	738 174 209	32	61,40	738 544 210	16	128,35
138 546 408	26	112,43	738 174 210	32	63,30	738 544 211	16	179,38
138 546 409	26	138,90	738 174 211	32	67,08	738 544 708	16	66,23
138 546 410	26	156,56	738 174 212	32	94,01	738 544 709	16	129,24
138 546 411	26	207,26	738 174 213	32	99,89	738 544 710	16	128,35
138 546 412	26	427,75	738 174 214	32	125,34	738 544 711	16	179,38
138 546 413	26	507,11	738 204 108	9	34,57	738 710 008	18	92,66
138 567 314	25	745,94	738 204 109	9	38,31	738 710 009	18	104,55
138 567 316	25	883,05	738 204 110	9	42,97	738 710 010	18	113,22
138 567 414	27	668,29	738 204 111	9	49,18	738 710 011	18	125,34
138 567 416	27	798,27	738 204 112	9	66,40	738 710 012	18	144,97
727 700 208	20	19,08	738 204 113	9	78,49	738 710 013	18	159,18
727 700 209	20	22,78	738 204 114	9	117,75	738 710 014	18	221,26
727 700 210	20	27,00	738 204 116	9	131,66	738 710 016	18	306,87
727 700 211	20	34,06	738 204 218	10	155,47	738 710 017	18	353,50
727 700 212	20	37,96	738 204 222	10	176,19	738 710 020	18	569,88
727 700 313	20	46,08	738 204 223	10	173,08	738 904 206	11	30,89
727 700 314	20	62,79	738 204 227	10	255,55	738 904 209	11	37,44
727 700 315	20	62,79	738 204 228	10	260,93	738 904 210	11	36,94
727 700 716	20	78,83	738 204 229	10	338,42	738 904 212	11	47,28
738 010 012	28	5,51	738 204 340	10	339,63	738 904 213	11	47,89
738 010 013	28	5,73	738 204 341	10	262,94	738 904 214	11	47,67
738 010 014	28	6,35	738 204 342	10	264,87	738 904 222	11	78,38
738 010 015	28	6,64	738 204 343	10	264,27	738 904 229	11	120,12
738 010 016	28	6,96	738 204 408	35	57,51	738 904 318	11	53,77
738 010 017	28	7,42	738 204 409	35	61,39	738 904 322	11	62,46
738 010 019	28	10,86	738 204 410	35	65,42	738 904 323	11	60,05
738 010 051	28	18,48	738 204 411	35	69,67	738 904 327	11	91,78
738 010 060	23	17,21	738 204 412	35	89,67	738 904 328	11	96,45
738 010 065	23	18,48	738 204 413	35	103,25	738 904 329	11	105,45
738 104 108	7	30,79	738 204 414	35	117,00	738 904 340	11	56,05
738 104 109	7	32,51	738 313 408	12	160,50	738 904 341	11	96,09
738 104 110	7	34,91	738 313 409	12	168,29	738 904 342	11	98,39
738 104 111	7	37,61	738 313 410	12	178,64	738 904 343	11	97,40
738 104 112	7	52,36	738 313 411	12	195,28	738 910 408	28	15,61
738 104 113	7	64,09	738 313 412	12	220,58	738 910 409	28	17,72
738 104 114	7	90,06	738 313 413	12	256,19	738 910 410	28	19,24
738 104 116	7	117,02	738 313 414	12	288,14	738 910 411	28	20,56
738 104 208	34	50,44	738 313 416	12	305,24	738 910 412	28	21,59
738 104 209	34	55,26	738 313 459	12	168,29	738 910 413	28	29,13
738 104 210	34	56,89	738 313 460	12	178,64	738 910 414	28	33,95
738 104 211	34	59,75	738 313 461	12	195,28	738 910 416	28	98,88
738 104 212	34	79,55	738 313 462	12	220,58	738 912 012	22	103,17
738 104 213	34	96,11	738 313 463	12	256,19	738 912 013	22	103,17
738 104 214	34	103,77	738 313 464	12	288,14	738 912 014	22	114,11
738 154 108	8	30,75	738 313 466	12	305,24	738 912 015	22	131,99
738 154 109	8	37,84	738 514 608	17	83,88	738 912 016	22	148,20
738 154 110	8	38,79	738 514 609	17	97,18	738 912 017	22	182,69
738 154 111	8	38,27	738 514 610	17	113,18	738 912 019	22	305,38
738 154 112	8	51,26	738 514 611	17	129,28	738 914 108	7	26,64
738 154 113	8	62,65	738 514 612	17	202,82	738 914 109	7	27,86
738 154 114	8	87,01	738 514 613	17	263,22	738 914 110	7	31,10
738 154 116	8	100,73	738 514 614	17	304,91	738 914 111	7	33,23
738 174 108	6	14,94	738 514 708	17	52,35	738 914 112	7	40,81
738 174 109	6	19,67	738 514 709	17	60,94	738 914 113	7	45,86
738 174 110	6	22,23	738 514 710	17	71,77	738 914 114	7	64,14
738 174 111	6	30,04	738 514 711	17	82,07	738 914 116	7	65,39

Index

Code	Seite	EUR	Code	Seite	EUR
738 914 208	33	42,99	738 990 159	35	26,11
738 914 209	33	44,25	738 990 160	35	26,58
738 914 210	33	47,15	738 990 161	35	28,10
738 914 211	33	48,31	738 990 162	35	29,97
738 914 212	33	58,39	738 990 163	35	32,24
738 914 213	33	64,77	738 990 164	35	33,72
738 914 214	33	70,02	738 990 178	36	31,78
738 924 206	23	57,09	738 990 179	36	36,83
738 924 207	23	64,37	738 990 180	36	37,40
738 924 208	23	74,76	738 990 181	36	41,49
738 924 209	23	125,41	738 990 182	36	45,91
738 924 210	23	168,59	738 990 183	36	53,45
738 924 211	23	219,49	738 990 184	36	61,78
738 944 008	13	35,53	738 990 198	36	35,42
738 944 009	13	86,15	738 990 199	36	41,59
738 944 010	13	122,23	738 990 200	36	42,56
738 944 011	13	170,84	738 990 201	36	48,29
738 944 018	13	38,33	738 990 202	36	57,41
738 944 028	13	41,40	738 990 203	36	65,93
738 944 309	14	99,08	738 990 204	36	68,87
738 944 310	14	134,46	738 990 308	27	46,69
738 944 311	14	187,92	738 990 309	27	57,42
738 944 319	14	121,01	738 990 310	27	61,01
738 944 320	14	141,18	738 990 311	27	91,46
738 944 321	14	206,70	738 990 312	27	124,98
738 944 328	14	47,61	738 990 313	27	133,58
738 944 329	14	140,94	738 990 324	27	230,70
738 944 330	14	159,73	738 990 326	27	324,02
738 944 331	14	216,10	748 440 707	21	14,78
738 944 338	14	69,35	748 440 708	21	15,23
738 944 340	14	175,70	748 440 709	21	15,76
738 944 508	13	35,53	748 440 710	21	16,32
738 944 509	13	86,15	748 440 711	21	17,05
738 944 510	13	122,23	748 440 712	21	17,24
738 944 511	13	170,84	748 440 713	21	18,40
738 944 518	13	38,33	748 440 714	21	20,61
738 944 528	13	41,40	748 440 715	21	23,05
738 954 008	15	27,00	748 440 716	21	24,42
738 954 009	15	52,48	749 440 707	21	52,69
738 954 010	15	69,91	749 440 708	21	54,87
738 954 011	15	94,84	749 440 709	21	57,08
738 954 018	15	28,25	749 440 710	21	59,29
738 954 028	15	29,55	749 440 711	21	61,12
738 954 309	15	60,34	749 440 712	21	61,82
738 954 310	15	76,89	749 440 713	21	65,45
738 954 311	15	104,32	749 440 714	21	74,52
738 954 319	15	69,21	749 440 715	21	81,77
738 954 320	15	80,75	749 440 716	21	83,99
738 954 321	15	114,74	753 800 008	19	11,19
738 954 328	15	33,97	753 800 009	19	13,67
738 954 329	15	78,24	753 800 010	19	16,97
738 954 330	15	88,67	753 800 011	19	20,18
738 954 331	15	119,97	753 800 012	19	25,28
738 954 338	15	42,24	753 800 013	19	34,07
738 954 340	15	97,55	753 800 014	19	42,86
738 954 508	14	27,00	753 800 015	19	51,78
738 954 509	14	52,48	753 800 016	19	64,45
738 954 510	14	69,91	790 156 032	22	224,95
738 954 511	14	94,84	799 298 023	29	21,96
738 954 518	14	28,25	799 738 001	28	2.785,45
738 954 528	14	29,55	799 738 003	28	3.669,27
738 990 158	35	25,26			

1 Geltung

- 1.1 Diese Allgemeinen Verkaufsbedingungen gelten ausschließlich für alle Lieferungen von Georg Fischer an den Besteller. Sie gelten auch für alle zukünftigen Geschäfte, selbst wenn nicht ausdrücklich auf diese Allgemeinen Verkaufsbedingungen Bezug genommen wird.
- 1.2 Davon abweichende oder ergänzende Bestimmungen, insbesondere allgemeine Einkaufsbedingungen des Bestellers sowie mündliche Vereinbarungen erkennt Georg Fischer nicht an, es sei denn sie sind von Georg Fischer schriftlich bestätigt worden. Diese Allgemeinen Verkaufsbedingungen gelten auch dann, wenn Georg Fischer in Kenntnis entgegenstehender oder von diesen Allgemeinen Verkaufsbedingungen abweichender Bedingungen des Bestellers die Lieferung an den Besteller vorbehaltlos ausführt.
- 1.3 Der Schriftform gleichgestellt sind alle Formen der Übermittlung, die den Nachweis durch Text ermöglichen wie z. B. Telefax, E-Mail.
- 1.4 Wir nutzen Ihre E-Mail-Adresse neben der Vertragsabwicklung, um Sie per E-Mail über ähnliche Produkte/Dienstleistungen oder damit zusammenhängende Informationsveranstaltungen zu informieren. Ihre Einwilligung in den Versand ist jederzeit widerruflich durch E-Mail an info.de.ps@georgfischer.com, ohne dass Ihnen dabei andere als die Übermittlungskosten nach den Basistarifen entstehen.

2 Angebote

Angebote von Georg Fischer sind unverbindlich, soweit sich nicht schriftlich etwas anderes ergibt. Eine Bestellung gilt erst dann als von Georg Fischer angenommen, wenn sie schriftlich bestätigt wurde und dem Besteller die Auftragsbestätigung zugegangen ist.

3 Umfang der Lieferung

- 3.1 Georg Fischer behält sich Änderungen des Produktesortiments vor.
- 3.2 Für Umfang und Ausführung der Lieferung ist die Auftragsbestätigung maßgebend.

4 Daten und Unterlagen

- 4.1 Technische Unterlagen wie Zeichnungen, Beschreibungen, Abbildungen, etwaige Maß-, Eigenschafts- oder Gewichtangaben sowie die Bezugnahme auf Normen dienen Informationszwecken und beinhalten keine Garantieversagen. Wo es im Sinne des technischen Fortschrittes angezeigt erscheint, behält sich Georg Fischer entsprechende Änderungen vor.
- 4.2 Sämtliche technischen Unterlagen bleiben geistiges Eigentum von Georg Fischer und dürfen nur für die vereinbarten bzw. von Georg Fischer angelegten Zwecke benutzt werden.

5 Vertraulichkeit

Jeder Vertragspartner wird alle Unterlagen (einschließlich Muster und Modelle, etc.) und Kenntnisse, die er aus der Geschäftsverbindung erhält, nur für die gemeinsam verfolgten Zwecke verwenden und mit der gleichen Sorgfalt wie entsprechende eigene Unterlagen und Kenntnisse gegenüber Dritten geheim halten, wenn der andere Vertragspartner sie als vertraulich bezeichnet oder an ihrer Geheimhaltung ein offenkundiges Interesse hat.

6 Vorschriften am Bestimmungsort

Der Besteller hat Georg Fischer auf örtliche gesetzliche oder andere Vorschriften aufmerksam zu machen, die sich auf die Ausführung der Lieferung sowie auf die Einhaltung von Sicherheits- und Zulassungsvorschriften beziehen.

7 Preis

- 7.1 Die Preise verstehen sich, soweit nicht etwas anderes vereinbart ist, ab Werk gemäß Incoterms der ICC (aktuelle Ausgabe). Sämtliche Nebenkosten wie z.B. die Kosten für Fracht, Verpackung Versicherung, Ausfuhr-, Durchfuhr-, Einfuhr- oder andere Bewilligungen sowie Beurkundungen („Nebenkosten“) gehen zu Lasten des Bestellers. Nebenkosten einsehbar unter www.gfps.com/de > über GF Piping Systems > Rechtshinweise.
- 7.2 Die für die jeweiligen Produkte anfallenden Nebenkosten werden dem Besteller auf Anfrage, spätestens mit der Auftragsbestätigung, zur Verfügung gestellt.

8 Zahlungsbedingungen

- 8.1 Die Zahlungen sind vom Besteller am Ort des rechnungsstellenden Georg Fischer Betriebes ohne irgendwelche Abzüge wie Skonto, Spesen, Steuern und Gebühren, entsprechend den vereinbarten Zahlungsbedingungen, zu leisten.
- 8.2 Ein Aufrechnungsrecht steht dem Besteller nur für Forderungen zu, die entweder unbestritten oder rechtskräftig festgestellt sind. Insbesondere sind die Zahlungen auch zu leisten, wenn unwesentliche Teile der Lieferung fehlen, der Gebrauch der Lieferung dadurch aber nicht verunmöglicht wird.

9 Eigentumsvorbehalt

- 9.1 Die gelieferte Ware bleibt Eigentum von Georg Fischer bis zur Erfüllung sämtlicher Forderungen, die Georg Fischer im Zeitpunkt der Lieferung gegen den Besteller zustehen.
- 9.2 Der Besteller ist berechtigt, die gelieferte Ware im ordentlichen Geschäftsgang weiter zu verkaufen; er tritt Georg Fischer jedoch bereits jetzt alle Forderungen in Höhe des Faktura-Endbetrages (einschließlich MwSt) der Forderung von Georg Fischer ab, die ihm aus der Weiterveräußerung gegen seine Abnehmer oder Dritte erwachsen, und zwar unabhängig davon, ob die gelieferte Ware ohne oder nach Verarbeitung weiter verkauft worden ist. Zur Einziehung dieser Forderung bleibt der Besteller auch nach der Abtretung ermächtigt. Die Befugnis von Georg Fischer, die Forderung selbst einzuziehen, bleibt hiervon unberührt. Georg Fischer verpflichtet sich jedoch, die Forderung nicht einzuziehen, solange der Besteller seinen Zahlungsverpflichtungen nachkommt, nicht in Zahlungsverzug gerät und insbesondere kein Antrag auf Eröffnung eines Vergleichs- oder Insolvenzverfahrens gestellt ist oder Zahlungseinstellung vorliegt. Ist dies jedoch der Fall, so kann Georg Fischer verlangen, dass der Besteller die abgetretenen Forderungen und deren Schuldner bekannt gibt, alle zum Einzug erforderlichen Angaben macht, die dazugehörigen Unterlagen aushändigt und den Schuldnern (Dritten) die Abtretung mitteilt.
- 9.3 Die Verarbeitung oder Umbildung der gelieferten Ware durch den Besteller wird stets für Georg Fischer vorgenommen. Wird die gelieferte Ware mit anderen, nicht Georg Fischer gehörenden Gegenständen verarbeitet, so erwirbt Georg Fischer das Miteigentum an der neuen Sache im Verhältnis des Wertes der gelieferten Ware (Fakturaendbetrag, einschließlich MwSt) zu den anderen verarbeiteten Gegenständen zur Zeit der Verarbeitung. Für die durch Verarbeitung entstehende Sache gilt im Übrigen das Gleiche, wie für die unter Vorbehalt gelieferte Kaufsache.
- 9.4 Wird die gelieferte Ware mit anderen, nicht Georg Fischer gehörenden Gegenständen untrennbar vermischt, so erwirbt Georg Fischer das Miteigentum an der neuen Sache im Verhältnis des Wertes der gelieferten Ware (Fakturaendbetrag, einschließlich MWST) zu den anderen vermischten Gegenständen zum Zeitpunkt der Vermischung. Erfolgt die Vermischung in der Weise, dass die Sache des Bestellers als Hauptsache anzusehen ist, so gilt als vereinbart, dass der Besteller Georg Fischer anteilmäßig Miteigentum überträgt. Der Besteller verwahrt das so entstandene Alleineigentum oder Miteigentum für Georg Fischer.
- 9.5 Der Besteller tritt Georg Fischer auch die Forderungen zur Sicherung der Forderungen Georg Fischers gegen ihn ab, die durch die Verbindung der gelieferten Ware mit einem Grundstück gegen einen Dritten erwachsen.
- 9.6 Georg Fischer verpflichtet sich, die Georg Fischer zustehenden Sicherheiten auf Verlangen des Bestellers insoweit freizugeben, als der realisierbare Wert der Sicherheiten die zu sichernden Forderungen um mehr als 10% übersteigt; die Auswahl der freizugebenden Sicherheiten obliegt Georg Fischer.

10 Lieferung

- 10.1 Angegebene Lieferfristen sind unverbindlich, es sei denn, die Verbindlichkeit wurde in der Auftragsbestätigung ausdrücklich zugesagt. Die in der Auftragsbestätigung genannten Fristen beginnen erst dann zu laufen, wenn sämtliche behördlichen Formalitäten, wie Einfuhr- und Zahlungsbewilligungen eingeholt, sowie über die wesentlichen technischen Punkte Einigkeit erzielt worden ist. Die Lieferfrist bzw. gegebenenfalls der Liefertermin gilt, soweit nichts Abweichendes vereinbart worden ist, als eingehalten, wenn die Lieferung zum Versand bereitgestellt worden ist.
- 10.2 Die Lieferfrist steht unter den nachstehenden Vorbehalten, d.h., die Lieferfrist wird angemessen verlängert bzw. der Liefertermin aufgeschoben:
 - a) wenn Georg Fischer Angaben, die für die Ausführung der Bestellung benötigt werden, nicht rechtzeitig zugehen oder wenn sie der Besteller nachträglich ändert und damit eine Verzögerung der Lieferung verursacht;
 - b) wenn Georg Fischer durch höhere Gewalt an der Lieferung gehindert wird. Der höheren Gewalt stehen unvorhersehbare und von Georg Fischer nicht zu vertretende Umstände gleich, welche Georg Fischer die Lieferung unzumutbar erschweren oder unmöglich machen, wie Lieferverzögerungen oder fehlerhafte Zulieferungen der vorgesehenen Vorlieferanten, Arbeitskampf, behördliche Maßnahmen, Rohmaterial- oder Energiemangel, wesentliche Betriebsstörungen, etwa durch Zerstörung des Betriebes im Ganzen oder wichtiger Abteilungen oder durch den Ausfall unentbehrlicher Fertigungsanlagen, gravierende Transportstörungen, z.B. durch Straßenblockaden. Dauern diese Umstände mehr als sechs Monate an, haben beide Parteien das Recht, vom Vertrag zurückzutreten. Schadensersatzansprüche des Bestellers sind ausgeschlossen;
 - c) wenn der Besteller mit der Erfüllung seiner vertraglichen Verpflichtungen im Rückstand ist, insbesondere, wenn er die Zahlungsbedingungen nicht einhält oder vereinbarte Sicherheiten nicht rechtzeitig leistet.
- 10.3 Ist die Überschreitung der vereinbarten bzw. angemessen verlängerten Lieferfrist von Georg Fischer zu vertreten, kommt Georg Fischer erst in Verzug, wenn der Besteller Georg Fischer schriftlich eine angemessene Nachfrist,

die wenigstens einen Monat betragen muss, gesetzt hat und auch diese ungenutzt abgelaufen ist.

- 10.4 Anschließend stehen dem Besteller die vom Gesetz vorgesehenen Rechte vorbehaltlich der Ziffer 16.2 zu.
- 10.5 Teillieferungen sind zulässig. Für Teillieferungen kann Georg Fischer Teillieferungen ausstellen.
- 10.6 Nimmt der Besteller versandfertig gemeldete Ware nicht rechtzeitig ab, ist Georg Fischer berechtigt, die Ware auf Kosten und Gefahr des Bestellers zu lagern und als geliefert zu berechnen. Bezahlt der Besteller die Ware nicht, ist Georg Fischer insbesondere berechtigt, anderweitig darüber zu verfügen.
- 10.7 Im Fall, dass der Besteller einen Auftrag annulliert und Georg Fischer nicht auf der Erfüllung des Vertrages beharrt, hat Georg Fischer Anspruch auf Schadensersatz in der Höhe von 10% des Vertragspreises und auf den diesen Betrag übersteigenden, nachgewiesenen Schaden. Dem Besteller ist der Nachweis gestattet, dass Georg Fischer kein oder nur ein wesentlich niedrigerer Schaden als der Betrag des pauschalierten Schadensersatzanspruches entstanden ist.

11 Rücknahme von Verpackung

Soweit der Besteller die für den Transport der gelieferten Ware verwendete Verpackung nach der Verpackungs-verordnung an Georg Fischer zurückgibt, trägt er die Kosten der Verwertung und des Transports zum von Georg Fischer benannten Verwertungsort.

12 Gefahrenübergang

- 12.1 Die Gefahr geht ab Werk gemäß Incoterms der ICC (aktuelle Ausgabe) auf den Besteller über und zwar auch dann, wenn die Lieferung frei-Haus, unter ähnlichen Bedingungen oder einschließlich Montage erfolgt oder wenn der Transport durch Georg Fischer organisiert und geleitet wird.
- 12.2 Verzögert sich der Versand aus nicht von Georg Fischer zu vertretenden Gründen, so geht die Gefahr mit der Mitteilung über die Versandbereitschaft an den Besteller auf diesen über.

13 Versand und Versicherung

- 13.1 Die Versicherung gegen Schäden irgendwelcher Art obliegt dem Besteller. Auch wenn sie durch Georg Fischer zu besorgen ist, gilt sie als im Auftrag und für Rechnung des Bestellers abgeschlossen.
- 13.2 Besondere Wünsche betreffend Versand und Versicherung sind Georg Fischer rechtzeitig bekanntzugeben. Andernfalls erfolgt der Versand nach Ermessen – jedoch ohne Verantwortung – von Georg Fischer so schnell und kostengünstig wie möglich. Bei „Frei-Haus“ Lieferungen bleibt die Versandabwicklung Georg Fischer überlassen. Werden dabei vom Besteller besondere Vorschriften erteilt, gehen eventuelle Mehrkosten zu seinen Lasten.
- 13.3 Bei Beschädigung oder Verlust der Ware auf dem Transport hat der Besteller auf den Empfangsdokumenten einen entsprechenden Vorbehalt anzubringen und beim Beförderer unverzüglich eine Tatbestandsaufnahme zu veranlassen. Die Meldung nicht ohne weiteres feststellbarer Transportschäden hat spätestens innerhalb sechs Tagen nach Empfang der Ware an den Beförderer zu erfolgen.

14 Prüfung und Abnahme der Lieferung

- 14.1 Die Ware wird von Georg Fischer während der Fabrikation im üblichen Rahmen geprüft. Verlangt der Besteller weitgehende Prüfungen, sind diese schriftlich zu vereinbaren und vom Besteller zu bezahlen.
- 14.2 Der Besteller ist verpflichtet, seinen gesetzlich geschuldeten Untersuchungs- und Rügeobligationen nachzukommen. Mängelrügen müssen unverzüglich, spätestens jedoch 5 Arbeitstage nach Lieferung bzw. bei verdeckten Mängeln 5 Arbeitstage nach ihrer Feststellung schriftlich erfolgen.
- 14.3 Mangelhaft gelieferte Ware ist in jedem Fall bis zur endgültigen Klärung der Gewährleistungs- bzw. Schadensersatzansprüche aufzubewahren und Georg Fischer auf Aufforderung zur Verfügung zu stellen. Zum Schutz der Mitarbeiter vor toxischen oder radioaktiven Substanzen, die möglicherweise in den betreffenden Produkten transportiert wurden, ist mangelhafte Ware, die an Georg Fischer oder ihre Vertriebsorganisation zurückgeschickt wird, Unbedenklichkeitsbescheinigungen beizulegen. Das entsprechende Formular kann bei der lokalen Verkaufsorganisation oder über www.gfps.com/de angefordert werden.

15 Haftung für Sachmängel

Für Sachmängel haftet Georg Fischer wie folgt:

- 15.1 Mängel an der gelieferten Ware sind nach Wahl von Georg Fischer unentgeltlich nachzubessern, neu zu liefern oder neu zu erbringen („Nacherfüllung“), sofern der Sachmangel bereits im Zeitpunkt des Gefahrenübergangs vorlag. Georg Fischer ist verpflichtet, die zum Zweck der Nacherfüllung erforderlichen und verhältnismäßigen Aufwendungen, insbesondere Transport-, Wege-, Arbeits- und Materialkosten zu tragen, soweit sich diese nicht dadurch erhöhen, dass die gelieferte Ware nach einem anderen Ort als dem Erfüllungsort verbraucht wurde. Ersetzte gelieferte Ware wird Eigentum von Georg Fischer.
- 15.2 Schlägt die Nacherfüllung auch beim zweiten Versuch fehl, kann der Besteller – unbeschadet etwaiger Schadensersatzansprüche nach diesen Bedingungen – vom Vertrag zurücktreten und den Preis mindern.
- 15.3 Für Ware, die nach Angaben, Zeichnungen oder Modellen des Bestellers hergestellt wird, beschränkt sich die Haftung von Georg Fischer auf die Materialbeschaffenheit und die Verarbeitung.
- 15.4 Sachmängelansprüche bestehen nicht bei nur unerheblicher Abweichung von der vereinbarten Beschaffenheit, bei nur unerheblicher Beeinträchtigung der Brauchbarkeit, bei natürlicher Abnutzung oder Schäden, die nach dem Gefahrenübergang infolge fehlerhafter oder nachlässiger Behandlung, übermäßiger Beanspruchung, ungeeigneter Betriebsmittel, mangelhafter Bauarbeiten, ungeeigneten Baugrundes oder die auf Grund besonderer äußerer Einflüsse entstehen, die nach dem Vertrag nicht vorausgesetzt sind sowie bei nichtreproduzierbaren Softwarefehlern. Werden vom Besteller oder Dritten unsachgemäß Änderungen oder Instandsetzungsarbeiten vorgenommen, so bestehen für diese und die daraus entstehenden Folgen ebenfalls keine Mängelansprüche.
- 15.5 Für gelieferte Ware, die entsprechend ihrer üblichen Verwendungweise für ein Bauwerk verwendet wird und dessen Mangelhaftigkeit verursacht hat oder für gelieferte Ware, die im erdverlegten Rohrleitungsbau Anwendung findet,
 - a) übernimmt Georg Fischer im Rahmen der Ziffer 16 die verhältnismäßigen Aus- und Einbaukosten für die Wiederherstellung des ursprünglichen Zustandes des betreffenden Objektes sowie die sonstigen unmittelbaren Folgeschäden (Sach- und Personenschäden) und
 - b) vereinbart die Gewährleistungs- und Haftungsansprüche, abweichend von Ziff. 17, 5 Jahre nach Inbetriebnahme, spätestens jedoch 7 Jahre nach dem Herstelldatum.
- 15.6 Gesetzliche Rückgriffsansprüche des Bestellers gegen Georg Fischer bestehen nur insoweit, als der Besteller mit seinem Abnehmer keine über die gesetzlichen Mängelansprüche hinausgehenden Vereinbarungen getroffen hat.

16 Allgemeine Haftungsbeschränkung

- 16.1 Georg Fischer haftet nach den gesetzlichen Bestimmungen, sofern der Besteller Schadensersatzansprüche geltend macht, die auf Vorsatz oder grober Fahrlässigkeit, einschließlich von Vorsatz oder grober Fahrlässigkeit der Vertreter oder Erfüllungsgehilfen von Georg Fischer beruhen. Soweit Georg Fischer keine vorsätzliche Vertragsverletzung angelastet wird, ist die Schadensersatzhaftung auf den vorhersehbaren, typischerweise eintretenden Schaden begrenzt.
- 16.2 Georg Fischer haftet nach den gesetzlichen Bestimmungen, sofern Georg Fischer schuldhaft eine wesentliche Vertragspflicht verletzt; auch in diesem Fall ist aber die Schadensersatzhaftung auf den vorhersehbaren, typischerweise eintretenden Schaden begrenzt.
- 16.3 Die Haftung wegen schuldhafter Verletzung des Lebens, des Körpers oder der Gesundheit bleibt unberührt; dies gilt auch für die zwingende Haftung nach dem Produkthaftungsgesetz oder bei Übernahme einer Garantie, falls ein davon umfasster Mangel die Haftung Georg Fischers auslöst.
- 16.4 Weitergehende Ansprüche des Bestellers gleich aus welchem Rechtsgrund, insbesondere Ansprüche aus Verletzung vertraglicher Haupt- und Nebenpflichten, Aufwendungsersatz mit Ausnahme desjenigen aus § 439 II BGB, unerlaubter Handlung sowie sonstiger deliktischer Haftung sind ausgeschlossen. Dies umfasst insbesondere Ansprüche wegen Schäden außerhalb der gelieferten Ware, den Anspruch auf Ersatz entgangenen Gewinns, sowie Ansprüche, die nicht aus der Mangelhaftigkeit der gelieferten Ware resultieren.
- 16.5 Soweit die Haftung von Georg Fischer ausgeschlossen oder beschränkt ist, gilt dies auch für mit ihr verbundene Gesellschaften sowie für die persönliche Haftung der Angestellten, Arbeitnehmer, Mitarbeiter, gesetzlichen Vertreter und Erfüllungsgehilfen von Georg Fischer und mit ihr verbundener Gesellschaften.

17 Verjährung von Schadensersatz- und Sachmängelansprüchen

Die Verjährungsfrist für Mängelansprüche beträgt 12 Monate, gerechnet ab Gefahrenübergang. Anderweitige Schadensersatzansprüche verjähren in 12 Monaten ab Gefahrenübergang. Die Ziffern 16.1, 16.2 und 16.3 gelten jedoch entsprechend.

18 Erfüllungsort und Gerichtsstand

- 18.1 Als Erfüllungsort für die Ware gilt der versendende Georg Fischer Betrieb.
- 18.2 Bei Streitigkeiten aus dem Vertragsverhältnis ist die Klage ausschließlich beim am Sitz des rechnungsstellenden Georg Fischer Betriebes zuständigen Gericht zu erheben. Georg Fischer ist jedoch auch berechtigt, jedes andere zuständige Gericht anzurufen.
- 18.3 Das Vertragsverhältnis untersteht dem am Sitz des rechnungsstellenden Georg Fischer Betriebes geltenden Recht.

Ihr Kontakt

Unsere Verkaufsgesellschaften und Vertriebspartner vor Ort bieten Ihnen Beratung in über 100 Ländern.

Verkaufsgesellschaft Deutschland

Georg Fischer GmbH
Daimlerstraße 6
73095 Albershausen
Telefon +49 7161 302-0
Fax +49 7161 302-259
info.de.ps@georgfischer.com

Verkaufsbüro Hannover

Georg Fischer GmbH
Heidering 37-39
30625 Hannover
Telefon +49 511 957 88-0
Fax +49 511 957 88-44

Verkaufsbüro Leipzig

Georg Fischer GmbH
Georg-Fischer-Straße 2
04249 Leipzig
Telefon +49 341 484 70-0
Fax +49 341 484 70-21

Verkaufsbüro Neuburg

Georg Fischer GmbH
Nördliche Grünauer Straße 65
86633 Neuburg
Telefon +49 8431 58 17-0
Fax +49 8431 58 17-20
info.jrg.ps@georgfischer.com

www.gfps.com/de

Die technischen Daten sind unverbindlich.
Sie beinhalten keine Zusicherung von Eigenschaften.
Änderungen vorbehalten. Es gelten unsere
Allgemeinen Verkaufsbedingungen.